

ROBINETTERIE



www.looten.fr

Besoin d'un conseil technique ? Contactez nos commerciaux à l'adresse contact@looten.fr

ABAQUE SCHEDULES

DN (inches)	OD (mm)	ACIER													INOX				
		T10	SCH10	SCH20	SCH30	STD	SCH40	SCH60	XS	SH80	SCH100	SCH120	SCH140	SCH160	XXS	5S	10S	40S	80S
6 - 1/8"	10,3					1,73	1,73		2,41	2,41							1,24	1,73	2,41
8 - 1/4"	13,7					2,24	2,24		3,02	3,02							1,65	2,24	3,02
10 - 3/8"	17,1					2,31	2,31		3,20	3,20							1,65	2,31	3,20
15 - 1/2"	21,3					2,77	2,77		3,73	3,73				4,78	7,47	1,65	2,11	2,77	3,73
20 - 3/4"	26,9	2,3				2,87	2,87		3,91	3,91				5,56	7,82	1,65	2,11	2,87	3,91
25 - 1"	33,7	2,6				3,38	3,38		4,55	4,55				6,35	9,09	1,65	2,77	3,38	4,55
32 - 1"1/4	42,2	2,6				3,56	3,56		4,85	4,85				6,35	9,70	1,65	2,77	3,56	4,85
40 - 1"1/2	48,3	2,6				3,68	3,68		5,08	5,08				7,14	10,15	1,65	2,77	3,68	5,08
50 - 2"	60,3	2,9		2,9		3,91	3,91		5,54	5,54				8,74	11,07	1,65	2,77	3,91	5,54
65 - 2"1/2	73	2,9		2,9		5,16	5,16		7,01	7,01				9,53	14,02	2,11	3,05	5,16	7,01
80 - 3"	88,9	3,2		3,2		5,49	5,49		7,62	7,62				11,13	15,24	2,11	3,05	5,49	7,62
100 - 4"	114,3	3,6		3,6		6,02	6,02		8,56	8,56		11,13		13,49	17,12	2,11	3,05	6,02	8,56
125 - 5"	141,3	4		4		6,55	6,55		9,53	9,53		12,70		15,88	19,05	2,77	3,40	6,55	9,53
150 - 6"	168,3	4,5		4,5		7,11	7,11		10,97	10,97		14,27		18,26	21,95	2,77	3,40	7,11	10,97
200 - 8"	219,1	6,3		6,35	7,04	8,18	8,18	10,31	12,70	12,70	15,09	18,26	20,62	23,01	22,23	2,77	3,76	8,18	12,70
250 - 10"	273,1	6,3		6,35	7,80	9,27	9,27	12,70	12,70	15,09	18,26	21,44	25,40	28,58	25,40	3,40	4,19	9,27	12,70
300 - 12"	323,9	7,1		6,35	8,38	9,53	10,31	14,27	12,70	17,48	21,44	25,40	28,58	33,32	25,40	3,96	4,57	9,52	12,70
350 - 14"	355,6	8	6,35	7,92	9,53	9,53	11,13	15,09	12,70	19,05	23,83	27,79	31,75	35,71		3,96	4,78		
400 - 16"	406,4	8,8	6,35	7,92	9,53	9,53	12,70	16,66	12,70	21,44	26,19	30,96	36,53	40,49		4,19	4,78		
450 - 18"	457		6,35	7,92	11,13	9,53	14,27	19,05	12,70	23,88	29,36	34,93	39,67	45,24		4,19	4,78		
500 - 20"	508		6,35	9,53	12,7	9,53	15,09	20,62	12,70	26,19	32,54	36,10	44,45	50,01		4,78	5,54		
550 - 22"	559		6,35	9,53	12,7	9,53		22,23	12,70	28,58	34,93	41,28	47,63	53,98		4,78	5,54		
600 - 24"	610		7,92	9,53	14,27	9,53	17,48	24,61	12,70	30,96	38,89	46,06	53,27	59,54		5,54	6,35		
650 - 26"	660		7,92	12,70		9,53			12,70										
700 - 28"	711		7,92	12,70	15,88	9,53			12,70										
750 - 30"	762		7,92	12,70	15,88	9,53			12,70							6,35	7,92		
800 - 32"	813		7,92	12,70	15,88	9,53	147,48		12,70										

POMPES



GRUPE SUBMERSIBLE MONOBLOC POUR LIQUIDES CHARGÉS

Pompage des eaux chargées les plus diverses en service intermittent. Evacuation des eaux vannes (WC).

Code	Type	Débit (m³/h)
240522	Ama porter 501E	40
240527	Ama porter 503E	28,8



POMPE DE RELEVAGE

Groupe submersible inoxydable pour liquides chargés. Corps de pompe en polypropylène. Roue en polyamide. Arbre en acier Cr. Carcasse moteur en acier Cr. Ni. Conçu pour une profondeur d'immersion en continu de 7m. Passage libre de 10 à 35mm.

Code
222140



POMPE SUBMERSIBLE POUR EAUX USÉES

Applications : drainage, évacuation, vidange, vide-cave et puisards, installations de relevage

Avantages : Encombrement réduit au maximum, gain d'espace, installation et mise en service aisées grâce au système prêt à brancher, sans entretien grâce aux paliers graissés à vie

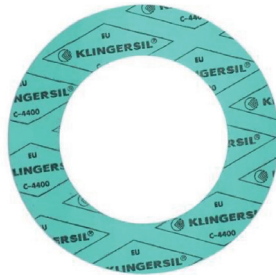
Code	Type	Débit (m³/h)/ Pression (Bars)
235321	Ama drainer 301SE	10/<10
236769	Ama drainer 303SE	14/<10



JOINTS

JOINT FIBRE + LIANT NITRILE EP2 PN10/16/40 TYPE "KLINGERSIL"

Code	Taille (mm)	DN	PN
239494	51X22	15	10/40
239497	61X27	20	10/40
239498	71X34	25	10/40
239499	82X43	32	10/40
239500	92X49	40	10/40
239501	107X61	50	10/40
239505	127X77	65	10/40
239508	142X89	80	10/40
239509	162X115	100	16
239511	192X141	125	16
239515	218X169	150	16
239516	273X220	200	16
239517	329X273	250	10
239518	378X324	300	10
23951A	384X324	300	16
239519	438X356	350	10
23951B	444X356	350	16
239523	489X407	400	10
239520	495X407	400	16



Code	Taille (mm)	DN	PN
239521	539X458	450	10
Sur demande	555X458	450	16
239522	594X508	500	10
Sur demande	-	550	16
239525	695X610	600	10
23951C	734X610	600	16
239527	810X712	700	10
Sur demande	804X712	700	16

JOINT FIBRE + LIANT NITRILE EP2 PN20/50 TYPE "KLINGERSIL"

Code	Taille (mm)	DN	PN
239530	27X57	20	20
239434	34X66	25	20
239537	43X76	32	20
239539	49X85	40	20
239543	62X104	50	20
239545	75X124	65	20
239548	91X136	80	20
239550	116X174	100	20
239553	144X197	125	20
239558	171X222	150	20
239560	221X279	200	20
239563	276X339	250	20
239564	327X409	300	20
241598	359X451	350	20
241599	410X514	400	20
239529	22X54	15	50
239531	27X66	20	50
239535	34X71	25	50
239542	49X95	40	50



Code	Taille (mm)	DN	PN
239544	62X111	50	50
239546	75X130	65	50
239549	89X149	80	50
239552	116X181	100	50
239557	144X216	125	50
239559	171X251	150	50
239562	221X308	200	50
Sur demande	324X421	300	50
	356X484	350	50
	407X538	400	50

JOINT SPIRALÉ GRAPHITE INOX 316L PN10/16/25/40

Anneau extérieur acier doux.

Code	DN	PN
214402	15	10/40
214404	20	10/40
214405	25	10/40
214406	32	10/40
214407	40	10/40
214408	50	10/40
214409	65	10/40
214410	80	10/40
214411	100	10/16
214412	100	25/40
214413	125	10/16



Code	DN	PN
214414	125	25/40
214415	150	10/16
214416	150	25/40
214418	200	25
214419	200	40

JOINT SPIRALÉ GRAPHITE INOX 316L PN20/50

Anneau extérieur acier doux.

Code	DN	PN
214436	15	20
214437	20	20
214438	25	20
214439	32	20
214440	40	20
214441	50	20
214442	65	20
214443	80	20
214444	100	20
214469	125	20
214445	150	20
214446	200	20
214447	250	20
214516	300	20
214448	15	50
214449	20	50
214450	25	50



Code	DN	PN
214451	32	50
214452	40	50
214453	50	50
214454	65	50
214455	80	50
214456	100	50
Sur demande	125	50
214457	150	50
214458	200	50
214467	250	50
Sur demande	300	50



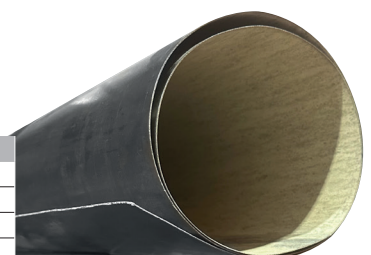
JOINT TORIQUE

Code	DN
212915	15
212916	20
212917	25

Code	DN
212918	32
212919	40
212920	50

FEUILLE DE JOINT FIBRE + LIANT NITRILE

Code	Dimensions (mm)
239586	1500x1500x1
239588	1500x1500x1,5
239589	1500x1500x2
239590	1500x1500x3



**COMMANDÉ,
C'EST LIVRÉ !**

**EXPEDITION
DES PRODUITS EN
STOCK SOUS 24H**



VANNES ET ROBINETS

VANNE BRONZE À OPERCULE FEMELLE BSP

Robinet vanne à opercule bronze femelle taraudée BSP à passage intégral pour le sectionnement de réseaux d'adduction et de distribution d'eau. Presse étoupe EPDM et un joint de chapeau en fibres.



Code	DN	Pression admissible (bar)
215446	8	16
215447	10	16
215448	15	16
215449	20	16

Code	DN	Pression admissible (bar)
215450	25	16
215451	32	16
215452	40	16
215453	50	16

VANNE BS CORPS FONTE SPHÈRE INOX PN16

Vanne à sphère fonte avec platine ISO 5211 à passage intégral pour le sectionnement de réseaux d'eau, de chauffage, d'arrosage ou de climatisation. 2 joints toriques FKM et un joint PTFE à l'axe.

Compatible pour les atmosphères explosives, ATEX Zone 1&21 et Zone 2&22. Peut être commandé par un actionneur monté sur la platine.



Code	DN	Pression admissible (bar)
215439	40	16
215440	50	16
215441	65	16
215442	80	16

Code	DN	Pression admissible (bar)
215443	100	16
215444	125	16
215445	150	16

ROBINET POINTEAU 481 INOX FEMELLE/FEMELLE PN400B

Robinet à poignee inox femelle femelle à passage réduit pour le sectionnement ou le réglage de fluides courants compatibles. Presse étoupe PTFE et joint FKM.

Code	DN	Pression admissible (bar)
215702	8	400
215704	15	400



VANNE LAITON SPHÈRE LAITON PN40 FEMELLE BSP

Vanne à sphère laiton à passage intégral pour le sectionnement de réseaux d'eau potable, de chauffage sanitaire, d'arrosage ou de climatisation. Presse étoupe PTFE et l'axe. Poignée réversible Sphère inox à partir du DN3/4" (20).

Code	DN	Pression admissible (bar)
235853	8	40
235854	10	40
235855	15	40
235856	20	40
235857	25	40
235858	32	40
235859	40	40
235860	50	40
215399	65	40
215400	80	40
215401	100	40

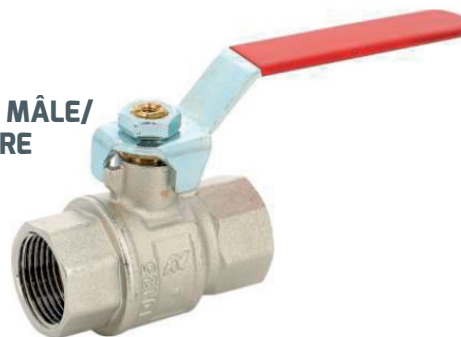
VANNE LAITON SPHÈRE LAITON NPT



Code	DN	Pression admissible (bar)
235795	8	60
235797	15	60

Code	DN	Pression admissible (bar)
235798	20	40
235799	25	40

VANNE LAITON MÂLE/FEMELLE SPHÈRE LAITON BSP



Code	DN	Pression admissible (bar)
215413	8	60
215414	10	60
215415	15	60
215416	20	60

Code	DN	Pression admissible (bar)
215417	25	60
215875	32	30
238513	50	16

VANNE LAITON FEMELLE/FEMELLE CORPS LAITON SPHÈRE LAITON BSP



Code	DN	Pression admissible (bar)
215391	8	60
215392	10	60
215393	15	60
215394	20	40
215395	25	40
215396	32	30

Code	DN	Pression admissible (bar)
215397	40	25
215398	50	16
215889	65	16
222124	80	16
222125	100	16

VANNE CORPS INOX SPHÈRE INOX 2PCES FEMELLE/FEMELLE PN63 NPT



Code	DN	Pression admissible (bar)
215370	8	63
215371	10	63
215372	15	63

Code	DN	Pression admissible (bar)
215373	20	63
215374	25	63



VANNE CORPS ACIER SPHÈRE INOX 2 PCES FEMELLE/FEMELLE BSP PS60B



Code	DN	Pression admissible (bar)
215354	8	63
215355	10	63
215356	15	63
215357	20	63

Code	DN	Pression admissible (bar)
215358	25	63
215359	32	63
215360	40	63
215361	50	63

VANNE CORPS ACIER SPHÈRE INOX FEMELLE/ FEMELLE BSP

Code	DN	Pression admissible (bar)
215322	8	63
215323	10	63
215324	15	63
215325	20	63
215326	25	40
215327	32	40
215328	40	40
215329	50	40



VANNE CORPS ACIER SPHÈRE INOX 3 PCES SW

Code	DN	Pression admissible (bar)
215338	8	63
215339	10	63
215340	15	63
215341	20	63
215342	25	40
215343	32	40
215344	40	40
215345	50	40



VANNE CORPS INOX SPHÈRE INOX 2 PCES FEMELLE/FEMELLE BSP



Code	DN	Pression admissible (bar)
215362	8	63
215363	10	63
215364	15	63
215365	20	63
215366	25	63

Code	DN	Pression admissible (bar)
215367	32	63
215368	40	63
215369	50	63
215692	65	50
215804	80	50

VANNE CORPS INOX SPHÈRE INOX 3 PCES FEMELLE/ FEMELLE BSP



Code	DN	Pression admissible (bar)
215330	8	63
215331	10	63
215332	15	63
215333	20	63
215334	25	40

Code	DN	Pression admissible (bar)
215335	32	40
215336	40	40
215337	50	40

VANNE CORPS INOX SPHÈRE INOX 3 PCES SW



Code	DN	Pression admissible (bar)
215346	8	63
215347	10	63
215348	15	63
215349	20	63
215350	25	40

Code	DN	Pression admissible (bar)
215351	32	40
215352	40	40
215353	50	40

ROBINET 3 PIÈCES YBF 7 ET 9 PN40

Code	Matière	DN
930556	Acier	15
930557	Acier	20
930558	Acier	25
930559	Acier	32
930560	Acier	40
930562	Acier	80

Code	Matière	DN
930563	Inox 316L	15
930564	Inox 316L	20
930565	Inox 316L	25
930566	Inox 316L	32
930567	Inox 316L	40
930568	Inox 316L	50
930569	Inox 316L	65
930570	Inox 316L	100



VANNE PAPILLON À OREILLES DE CENTRAGE CORPS FONTE GS PAP INOX MANCHETTE EPDM

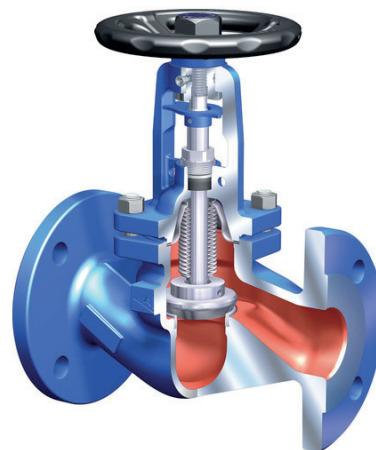
Code	DN	Pression admissible (bar)
215243	50	16
215244	65	16
215245	80	16
215246	100	16
215247	125	16
215248	150	16
215249	200	16



VANNES ET ROBINETS

VANNE PAPILLON 316L MANCHETTE EPDM CHALEUR

Code	DN
908834	50
908835	65
908842	80
908874	100
908878	125
908905	150
908906	200



MANCHON COMPENSATEUR DE DILATATION EPDM À BRIDE

Tous modèles sur consultation.

Code	DN	PN
215465	50	10/16
215466	65	10/16
215467	80	10/16
215468	100	10/16
215469	125	10/16
215470	150	10/16
907652	65	20
907668	80	20
907636	100	20



Code	DN	PN
907633	125	20
907620	150	20
907635	200	20
907657	250	20
907658	300	20

ROBINET SOUPAPE FONTE GS SOUFFLET GG40 PN25

Code	DN
906772	15
906832	20
906894	25
906930	32
906947	40
906987	50
906992	65
907009	80
907027	100
907151	125
907374	150

ROBINET SOUPAPE ACIER MOULÉ PN40

Code	DN
904154	15
904207	20
907839	25
904134	32
904019	40
907838	50
904239	65
904267	80
904137	100
907604	150
907605	125
907628	200
908024	250

ROBINET SOUPAPE SOUFFLET FONTE GS CLAPET CONIQUE BRIDES PN16

Code	DN
907840	15
907748	20
907850	25
907841	32
904268	40
907842	50
907843	65
907844	80
907845	100
908017	125
907846	150
908020	200
908023	250



RBS MONOBLOC LAITON TGFF

Code	Type	DN	PN
901583	BASIC	8	45
901623	BASIC	12	50
901716	BASIC	15	45
901818	BASIC	20	40
901927	BASIC	25	35
902007	BASIC	32	30
902103	BASIC	40	25
902200	BASIC	50	50
902255	BASIC	65	16

Code	Type	DN	PN
901584	LOGIC	8	64
901624	LOGIC	12	64
901717	LOGIC	15	40
901819	LOGIC	20	40
901928	LOGIC	25	40
902008	LOGIC	32	40
902104	LOGIC	40	25
902201	LOGIC	50	25

RBS WAFER PN16 SECURITE FEU PASSAGE INTEGRAL

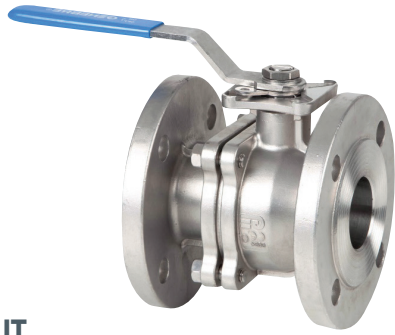
Code	Matière	DN
901667	Inox	15
901772	Inox	20
901873	Inox	25
901969	Inox	32
902161	Inox	50
901736	Acier	20
901835	Acier	25
901946	Acier	32
902123	Acier	50
902220	Acier	65
902268	Acier	80
902324	Acier	100



VANNE PERFECTION

Code	Matière	DN
903679	Fonte	20
903685	Fonte	80
903684	Laiton	50





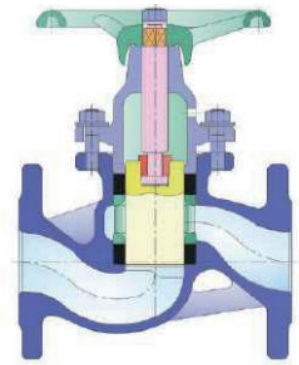
RBS 2 PIÈCES SPLIT BODY F1 DIN LONG PN40

Code	Matière	DN
905851	Acier	15
905856	Acier	20
905857	Acier	25
905882	Acier	32
905883	Acier	40
905884	Acier	50
905846	Acier	65
905847	Acier	80

Code	Matière	DN
907621	Inox	15
907622	Inox	20
907623	Inox	25
907630	Inox	32
907632	Inox	40
907638	Inox	50
907607	Inox	65
907611	Inox	80
907606	Inox	100

ROBINET À PISTON BRIDES YVN

Code	Matière	DN	PN
930524	Fonte	15	16
930525	Fonte	20	16
930526	Fonte	25	16
930528	Fonte	32	16
930529	Fonte	40	16
930530	Fonte	50	16
930531	Fonte	65	16
930532	Fonte	80	16
930533	Fonte	100	16
930534	Fonte	150	16
908775	Acier	15	40
908778	Acier	20	40
900015	Acier	25	40
908780	Acier	32	40
908781	Acier	40	40
908784	Acier	50	40
908788	Acier	65	40
908792	Acier	80	40



Code	Matière	DN	PN
908794	Acier	100	40
908795	Acier	125	40
908796	Acier	150	40
908798	Acier	200	40
930535	Inox	20	40
930536	Inox	80	40

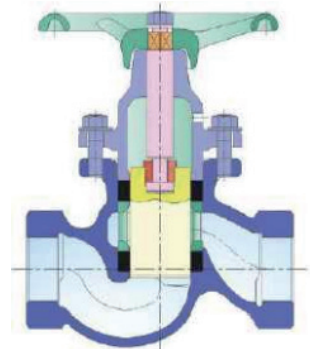
ROBINET À SOUFFLET ACIER BRIDES YBS PN40

Code	DN
930537	15
930538	20
930539	25
930540	32
930541	40
930542	50
930543	100



ROBINET À PISTON ACIER TARAUDE YVMN BSP

Code	DN
930514	15
930515	20
930517	25
930519	32
930521	40
930523	50



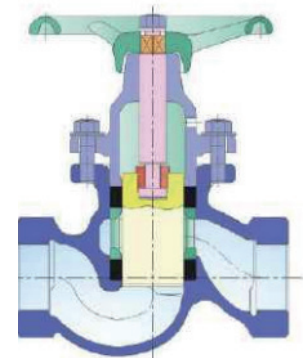
ROBINET DE NIVEAU ACIER Ø8 PN40

Code	Type	DN
930459	Inférieur	20
930458	Supérieur	20
930460	Inférieur	25
930461	Supérieur	25



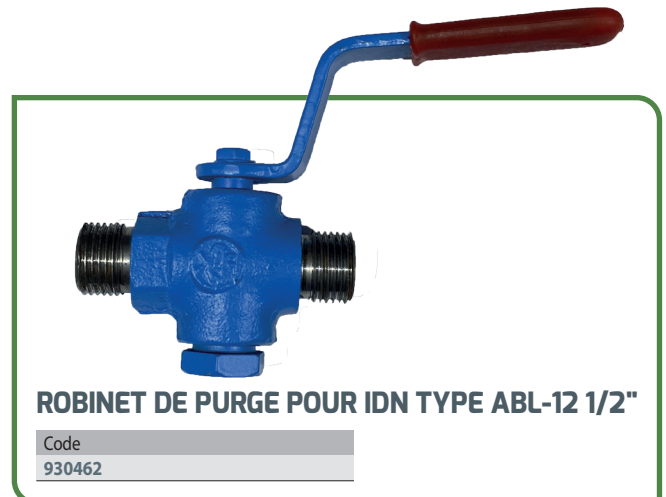
ROBINET À PISTON ACIER A SOUDER YVSN

Code	DN
908776	15
908779	20
930516	25
930518	32
930520	40
930522	50



ROBINET À SOUPAPE ACIER A BRIDES YGV PN40

Code	DN
930544	15
930545	20
930546	25
930547	32
930548	40
930549	50
930550	65
930551	80
930552	100
930553	125
930554	150
930555	200



ROBINET DE PURGE POUR IDN TYPE ABL-12 1/2"

Code
930462

VANNES ET ROBINETS

**VANNE BS DN50
PN10/16/40 SECU FEU
BS6755 PART II**

Code
236773



VANNE DE PURGE AK-45

Code	DN
930602	20
930603	25



**VANNE ACIER A216WCB
BRIDE PN20**

Code	DN
215541	50
215542	80
215543	100

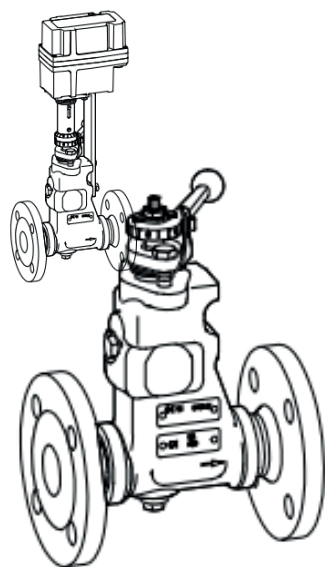


**VANNE D'EXTRACTION
ACIER VPA26/2
DN40 LEVIER**

Code
902360

**ROBINET SOUPAPE
800LBS A105 A182F6
PASSAGE INTEGRAL SW
CHAPEAU SOUDÉ
FULL STELLITE TRIMS**

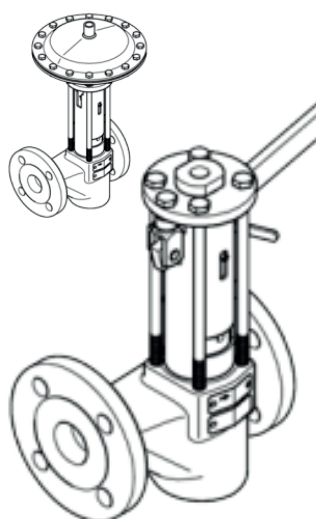
Code	DN
238499	15
238496	20
238494	25



**ROBINET DE
DÉCONCENTRATION
BA46**

Actionnement manuel.

Code	DN
930228	20
930600	25



**ROBINET DE PURGE
ET D'EXTRACTION À
FERMETURE RAPIDE
PA46**

Actionnement manuel.

Code	DN
930227	32
930601	40

**ROBINET SOUPAPE
800LBS 316L 316HF
PASSAGE INTEGRAL SW
CHAPEAU SOUDÉ**

Code	Désignation	DN
269415		15
21550A		20
238500	Version TRIM 5 215509	25



**ROBINET SOUPAPE
800LBS A350 LF2
F304HF PASSAGE
INTEGRAL A BRIDES
CHAPEAU SOUDÉ**

Code	DN
238501	15
238502	20
238495	25



**ROBINET SOUPAPE
800LBS A182 F316L
TRIM 16 PASSAGE
STANDARD SW
CHAPEAU BOULONNÉ**

Code	DN
21553B	15
21553C	20
21553A	25



Nous proposons une sélection de robinetterie disponible dans toutes dimensions, classes et spécifications techniques.

contact@looten.fr

**ROBINET SOUPAPE
800LBS A182F22
SW TRIM 5
PASSAGE STANDARD
CHAPEAU BOULONNÉ**

Code	DN
21549A	15
21549B	20
21549C	25



**ROBINET SOUPAPE
800LBS A105 A182F6
NPT TRIM 5
PASSAGE STANDARD
CHAPEAU BOULONNÉ**

Code	DN
215527	15
215528	20
215529	25
215530	32



**ROBINET SOUPAPE
800LBS A105 A182F6
SW TRIM 5
PASSAGE STANDARD
CHAPEAU BOULONNÉ**

Code	DN
215536	20
215537	25
215539	40
215540	50



**VANNE 800LBS A105
A182F6 NPT TRIM5
PASSAGE STANDARD
CHAPEAU BOLONNÉ**

Code	DN
215495	15
215496	20
215497	25
215499	40
215500	50



**VANNE 800LBS
A105 A182F6 TRIM 5
PASSAGE STANDARD SW
CHAPEAU BOULONNÉ**

Code	DN
215503	15
215504	20
215505	25
215506	32
215507	40
215508	50





SERVICE APRÈS-VENTE

- POSTES À SOUDER
- OUTILS ÉLECTROPORTATIFS
- COMPRESSEURS
- ROBINETTERIE INDUSTRIELLE

VANNES ET ROBINETS

JMC

ROBINETS À PAPILLON. MANCHETTE CENTRÉE.

La gamme JMC (SAPAG) se caractérise par un ensemble papillon, arbre et manchette éprouvé, conçu pour une utilisation en application à haute pression et vitesse élevée.

APPLICATIONS GÉNÉRALES :

Réseaux de distribution et de traitement de l'eau, Industrie agroalimentaire, Industrie papetière, Industrie chimique et pétrochimique, Réseaux de transport de l'eau de mer, Industrie générale, Vacuum (tested at 1 torr), etc.

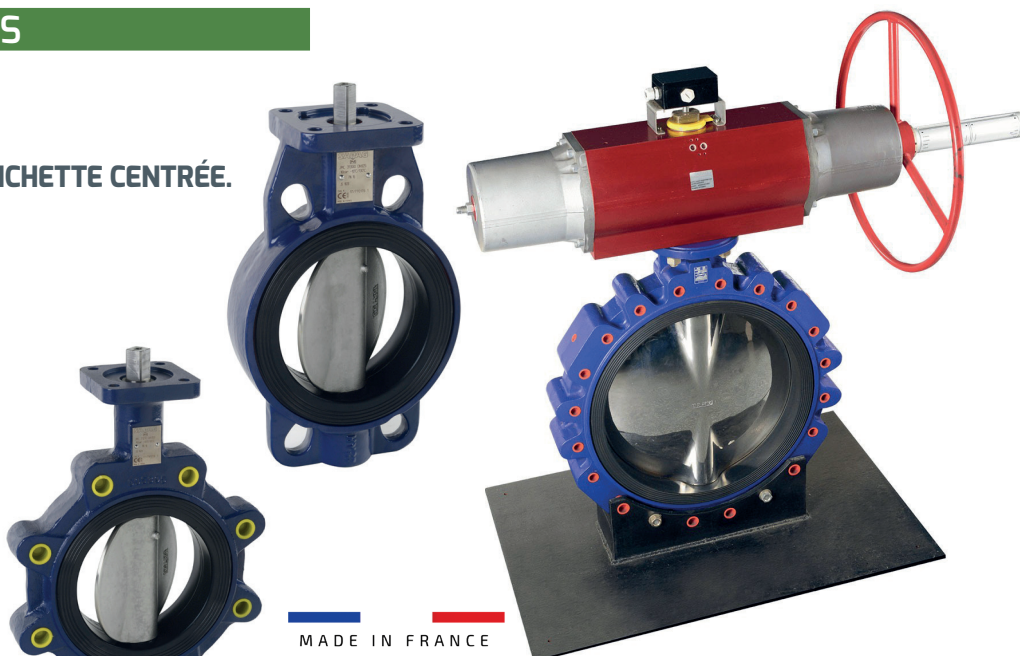
DONNÉES TECHNIQUES :

- DN : 50 à 3000
- Pression max. : 25 bars (selon DN)
- Température : -29 à 170°C
- Conception bidirectionnelle
- Taux de fuite : EN12266-1 – Taux A (pas de fuite)

CERTIFICATIONS ET

APPROBATIONS :

- Marine : Bureau Veritas, DNV
- Pétrole : Total
- Protection Incendie : UL, VDS
- Eau Potable : ACS, WRAS, PSB
- Alimentaire : FDA, CE1935
- Continuité électrique



MADE IN FRANCE

AVANTAGES :

- Face à face court ISO 5752 – S20
- Faible poids
- Haut coefficient d'écoulement Kv
- Haute résistance aux contraintes extérieures
- Arbre sec
- Large gamme de matériaux de sièges et de disques
- Sièges en élastomères de très haute qualité (Origine France)



Liste des agréments disponibles
(attention aux restrictions liées aux agréments)

JHP

ROBINETS À PAPILLON. DOUBLE EXCENTRATION. HAUTE PERFORMANCE.

Le robinet à papillon haute performance JHP (SAPAG®) se caractérise par des performances et une qualité inégalée dans la gamme des robinets papillons à double excentration.

APPLICATIONS GÉNÉRALES :

Réseaux de distribution et de traitement de l'eau, Industrie agroalimentaire, Industrie papetière, Industrie chimique et pétrochimique, Réseaux de transport de l'eau de mer, Industrie générale, Vacuum (tested at 1 torr), etc.

DONNÉES TECHNIQUES :

- Diamètre (DN) : 50 à 900
- Pression (bar) : 40 max (selon construction)
- Températures (°C) : -50 / 400 (selon construction)
- Double excentration
- Taux de fuite : EN12266-1 – Taux A (pas de fuite) (Siège RTFE)

TYPES DE BRIDES :

- Wafer / Lug
- PN 10/16/20/25/40/50
- ANSI 150/300
- Autres : sur demande

AVANTAGES :

- Face à face : ISO5752 S20 (Autres : sur demande)
- Faible poids
- Haut coefficient d'écoulement Kv
- Haute résistance aux contraintes
- Limiteurs de course externe
- Presse étoupe réglable
- Surface continue d'étanchéité entre vanne et bride
- Bidirectionnelle avec siège RTFE
- Montage direct de l'actionneur (pas de rehausse)



MADE IN FRANCE



Liste des agréments disponibles
(attention aux restrictions liées aux agréments)



V15

ROBINETS À TOURNANT SPHÉRIQUE 3 PIÈCES ET SPHÈRE FLOTTANTE.

Le robinet à tournant sphérique 3 pièces V15 GACHOT® a été développé en se basant sur son savoir-faire industriel et pour répondre aux besoins actuels du marché.

Robinet à tournant sphérique V15 Gachot® fabriqué par PVI est utilisé dans des conditions qui nécessitent des performances spéciales (Industrie générale, Applications marines, etc)

DONNÉES TECHNIQUES :

- Diamètre (DN) : 8 à 50
- Pression (bar) : 100 max
- Températures (°C) : -40 à 280
- Technologie : 3 pièces et sphère flottante

MADE IN FRANCE



- #### TYPES DE BRIDES :
- PN 10/16/20/25/40/50
 - BS / SW / Taraudé
 - Autre : sur demande

Liste des agréments disponibles
(attention aux restrictions
liées aux agréments)

Retrouvez
la vidéo de
montage
sur
YouTube



L'innovation au service de la performance, pour des solutions durables



PURGEURS

PURGEUR FLOTTEUR GG40 CONA S À MANCHON TARAUDÉS PN40

Code	DN	Raccordement
907413	15	A brides
907414	20	A brides
903926	25	A brides
907419	40	A brides
907826	15	Taraudé
907834	40	Taraudé



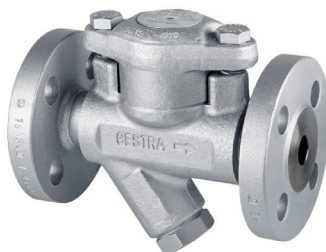
PURGEUR THERMIQUE BIMETAL. ACIER GESTRA BK45

Code	DN
930241	15
930585	20
930586	25



PURGEUR THERMO. À MEMBRANE GESTRA MK45-2

Code	DN
930588	15
930590	20
930246	25



PURGEUR THERMO. À MEMBRANE GESTRA MK36/51 1/2"

Code
930587



PURGEUR A FLOTTEUR FERMÉ FGS GESTRA UNA45H

Code	Type	DN
930593	OF.22	15
930248	OF.13	15
930592	OF.08	15
930249	OF.04	15
930250	OF.22	20
930594	OF.13	20
930252	OF.08	20
930253	OF.04	20
930599	OF.32	40
930598	OF.22	40
930257	OF.13	40
930258	OF.08	40
930597	OF.04	40



PURGEUR À FLOTTEUR FERMÉ TOUT INOX P/ CONNECTEUR

Code	Type
902373	UFS32-4,5
902374	UFS32-10
902375	UFS32-14



PURGEUR THERMODYNAMIQUE ACIER DT46 PN40

Code	DN	Raccordement
902238	15	Taraudé BSP
902239	20	Taraudé BSP
902241	25	Taraudé BSP
902243	15	A brides
902246	20	A brides
902247	25	A brides



PURGEUR À FLOTTEUR FERMÉ

Code	Type	Matière	DN	PN
902412	FLT 21-14	Acier	20	40
902394	FLT 31-14	Acier	15	40
902395	FLT 31-14	Acier	20	40
902280	FLT 32-14	Acier	15	40
902281	FLT32-14	Acier	20	40
902410	FLT 37-14	Acier	15	40
902396	FLT 31-14	Acier	25	40
902413	FLT 37-14	Acier	50	40
902397	FLT 37-14	Acier	50	40
902287	FLT37-21	Acier	50	40
902260	FLT 17-10	Fonte GS	15	16
902261	FLT 17-10	Fonte GS	20	16
902264	FLT 17-10	Fonte GS	25	16
902265	FLT 17-14	Fonte GS	15	16
902269	FLT 17-14	Fonte GS	20	16
902273	FLT 17-14	Fonte GS	25	16
902393	FLT 17-14	Fonte GS	25	40
902257	FLT 17-4,5	Fonte GS	15	16
902258	FLT 17-4,5	Fonte GS	20	16
902380	FLT 21-4,5	Fonte GS	15	16
902381	FLT 21-4,5	Fonte GS	20	16
902382	FLT 21-4,5	Fonte GS	25	16
902275	FLT27-4,5	Fonte GS	40	16
902389	FLT 21-14	Fonte GS	15	16
902409	FLT 21-14	Fonte GS	20	16
902388	FLT 21-14	Fonte GS	25	16
902416	FLT 25-10HC	Fonte GS	25	16
902276	FLT27-4,5	Fonte GS	50	16
902415	FLT 27-10	Fonte GS	40	16
902279	FLT27-10	Fonte GS	50	16
902408	FLT 32-21	Fonte GS	50	40
902248	FLT 17-4,5 BSP	Fonte GS	15	
902251	FLT 17-4,5 BSP	Fonte GS	20	
902253	FLT 17-4,5 BSP	Fonte GS	25	
902256	FLT 17-10 BSP	Fonte GS	15	
902398	FLT 21-4,5 BSP	Fonte GS	15	
902400	FLT 21-4,5 BSP	Fonte GS	20	
902401	FLT 21-4,5 BSP	Fonte GS	25	



PURGEUR D'AIR LAITON TH13A 1/2" BSP

Code
902290



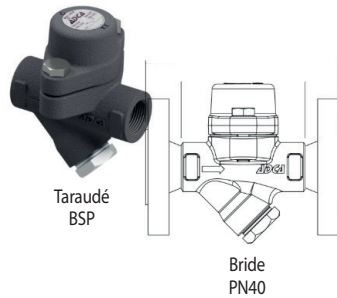
PURGEUR À MEMBRANE INOX TSS22 BSP

Code	DN
902292	8
902293	10
902299	15
902300	20



PURGEUR À MEMBRANE ACIER TH32Y PN40

Code	DN	Raccordement
902306	15	Taraudé BSP
902307	20	Taraudé BSP
902308	25	Taraudé BSP
902309	15	Bride PN40
902312	20	Bride PN40
902313	25	Bride PN40



PURGEUR BIMETALLIQUE ACIER BM24 PN40

Code	DN	Raccordement
902315	15	Taraudé BSP
902316	20	Taraudé BSP
902317	25	Taraudé BSP
902319	15	Bride PN40
902320	20	Bride PN40
902323	25	Bride PN40



SOUPAPE DE PURGE AUTOMATIQUE ACIER CDV32

Code	Type	DN
902325	BSP	15
902326	BSP	20
902327	PN40	15
902330	PN40	20



PURGEUR À FLOTTEUR FERMÉ FONTE GS GESTRA UNA45H

Code	Type	DN
930254	OF.13	25
930596	OF.22	25
930595	OF.08	25



ACTIONNEURS PNEUMATIQUES



ACTIONNEUR PNEUMATIQUE

Code	Désignation	Type
905844	APS1	Simple effet
906360	APS2	Simple effet
906609	APS3	Simple effet
906619	APS3,5	Simple effet
907424	APS4	Simple effet
907425	APS4,5	Simple effet
907426	APS5	Simple effet
907432	APS5,5	Simple effet
907835	APS5,5 F10	Simple effet
907433	APS6	Simple effet
907434	APS8	Simple effet
907511	APS10	Simple effet

Code	Désignation	Type
905280	AP1	Double effet
905471	AP2(F4)	Double effet
906377	AP2(F5)	Double effet
903838	AP3	Double effet
905263	AP3,5	Double effet
903850	AP4	Double effet
903852	AP4,5	Double effet
905299	AP5	Double effet
905305	AP5,5	Double effet
905840	AP6	Double effet
905842	AP8	Double effet

SILENCIEUX D'ÉCHAPPEMENT EN LAITON MÂLE Ø 1/8" GAZ CONIQUE

Code
905978



RÉDUCTEUR D'ÉCHAPPEMENT D'AIR LAITON MÂLE GAZ

Code	Diamètre (")
905972	1/8"
905973	1/4"



LIMITEUR D'ÉCHAPPEMENT D'AIR LAITON Ø 1/4" MÂLE

Code
906009



ÉLECTRODISTRIBUTEUR À COMMANDE ASSISTÉE RACCORDEMENT TARAUDÉE 1/4"

Code	Puissance (V)
900729	24
900730	48
900835	230



DIMENSIONS RACCORDS

1/8"
DN 6



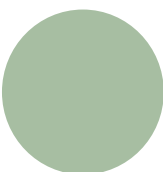
1/4"
DN 8



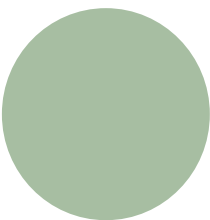
3/8"
DN 10



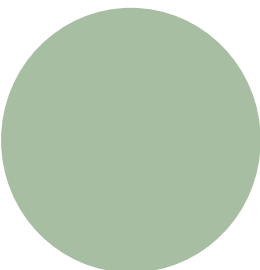
1/2"
DN 15



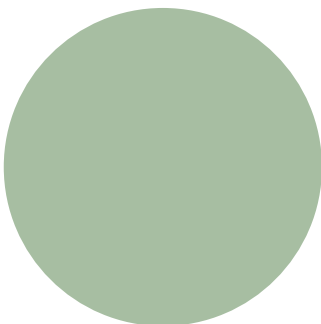
3/4"
DN 20



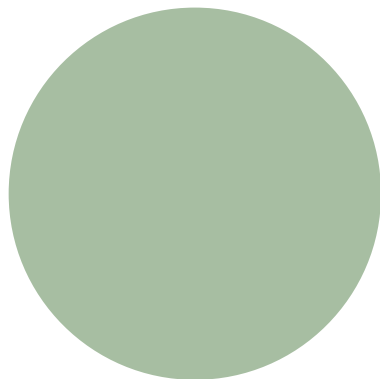
1"
DN 25



1" 1/4
DN 32



1" 1/2
DN 40



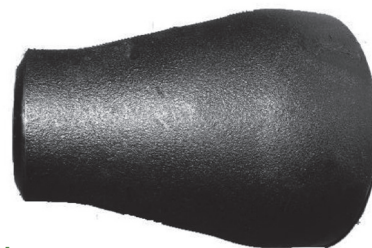
RACCORDS ACIERS

RÉDUCTION CONCENTRIQUE ACIER P235GH

T10/SCH20 : P235GH
STD/SCH40/XS/SCH80 : P265GH

Certificat matière 3.1 sur demande.

Suivant EN 10253-2



Code	Schedule	DN1	DN2	EP1	EP2
212373	T10	25	20	2,3	2
212374	T10	32	20	2,6	2
212375	T10	32	25	2,6	2,3
212376	T10	40	20	2,6	2
212377	T10	40	25	2,6	2,3
212379	T10	50	25	2,9	2,3
212380	T10	50	32	2,9	2,6
212381	T10	50	40	2,9	2,6
212384	T10	65	50	2,9	2,9
212385	T10	80	40	3,2	2,6
212386	T10	80	50	3,2	2,9
212387	T10	80	65	3,2	2,9
212388	T10	100	50	3,6	2,9
212389	T10	100	65	3,6	2,9
212390	T10	100	80	3,6	3,2
212391	T10	150	80	4,5	3,2
212392	T10	150	100	4,5	3,6
212393	T10	200	100	6,3	3,6
212394	T10	200	150	6,3	4,5
212395	T10	250	150	6,3	4,5
212396	T10	250	200	6,3	6,3
212397	T10	300	200	7,1	6,3
213716	STD/SCH40	20	15	2,77	2,87
213718	STD/SCH40	25	15	3,38	2,77
213717	STD/SCH40	25	20	3,38	2,87
213721	STD/SCH40	32	15	3,56	2,77
213720	STD/SCH40	32	20	3,56	2,87
213719	STD/SCH40	32	25	3,56	3,38
213724	STD/SCH40	40	20	3,68	2,87
213723	STD/SCH40	40	25	2,77	3,38
213728	STD/SCH40	50	20	3,91	2,87
213727	STD/SCH40	50	25	3,91	3,38
213726	STD/SCH40	50	32	3,91	3,56
213725	STD/SCH40	50	40	3,91	3,68
213730	STD/SCH40	65	40	5,16	3,68
213729	STD/SCH40	65	50	5,16	3,91
213735	STD/SCH40	80	40	5,49	3,68
213734	STD/SCH40	80	50	5,49	3,91
213733	STD/SCH40	80	65	5,49	5,16
213740	STD/SCH40	100	50	6,02	3,91
213739	STD/SCH40	100	65	6,02	5,16
213738	STD/SCH40	100	80	6,02	5,49
213802	STD/SCH40	125	80	6,55	5,49
213801	STD/SCH40	125	100	6,55	6,02
213807	STD/SCH40	150	80	7,11	5,49
213806	STD/SCH40	150	100	7,11	6,02
213805	STD/SCH40	150	125	7,11	6,55
213812	STD/SCH40	200	100	8,18	6,02
213810	STD/SCH40	200	150	8,18	7,11
213815	STD/SCH40	250	150	9,27	7,11
213814	STD/SCH40	250	200	9,27	8,18
213818	STD	300	250	9,53	9,27
213742	XS/SCH80	20	15	3,91	3,73
213743	XS/SCH80	25	20	4,55	3,91
213748	XS/SCH80	40	25	5,08	4,55
213747	XS/SCH80	40	32	5,08	4,85
214378	XS/SCH80	50	32	5,54	4,85
214379	XS/SCH80	50	40	5,54	5,08
213753	XS/SCH80	65	50	7,01	5,54
213758	XS/SCH80	80	50	7,62	5,54
214380	XS/SCH80	100	80	8,56	7,62
213832	XS/SCH80	150	125	10,97	9,53



RÉDUCTION EXCENTRIQUE P265GH

Certificat matière 3.1 sur demande.
Suivant EN 10253-2

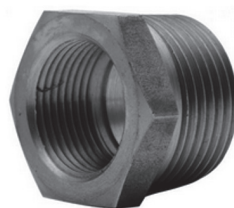


Code	Schedule	DN1	DN2	EP1	EP2
213765	STD/SCH40	20	15	2,87	2,77
213767	STD/SCH40	25	15	3,38	2,77
213766	STD/SCH40	25	20	3,38	2,87
213769	STD/SCH40	32	20	3,56	2,87
213772	STD/SCH40	40	20	3,68	2,87
213770	STD/SCH40	40	32	3,68	3,56
213773	STD/SCH40	50	25	3,91	3,38
214384	STD/SCH40	50	32	3,91	3,56
214386	STD/SCH40	50	40	3,91	3,68
213775	STD/SCH40	65	40	5,16	3,68
213774	STD/SCH40	65	50	5,16	3,91
213780	STD/SCH40	80	25	5,49	3,38
213779	STD/SCH40	80	32	5,49	3,56
213778	STD/SCH40	80	40	5,49	3,68
213777	STD/SCH40	80	50	5,49	3,91
213776	STD/SCH40	80	65	5,49	5,16
213784	STD/SCH40	100	40	6,02	3,68
213783	STD/SCH40	100	50	6,02	3,91
213782	STD/SCH40	100	65	6,02	5,16
213781	STD/SCH40	100	80	6,02	5,49
213856	STD/SCH40	125	80	6,55	5,49
213855	STD/SCH40	125	100	6,55	6,02
213859	STD/SCH40	150	80	7,11	5,49
213858	STD/SCH40	150	100	7,11	6,02
213857	STD/SCH40	150	125	7,11	6,55
213863	STD/SCH40	200	100	8,18	6,02
213862	STD/SCH40	200	125	8,18	6,55
213861	STD/SCH40	200	150	8,18	7,11
213865	STD/SCH40	250	150	9,27	7,11
213864	STD/SCH40	250	200	9,27	8,18
213867	STD	300	200	9,53	8,18
213866	STD	300	250	9,53	9,27
213870	STD	350	250	9,53	9,27
213869	STD	350	300	9,53	9,53
213874	STD	400	250	9,53	9,27
213873	STD	400	300	9,53	9,53
213791	XS/SCH80	50	25	5,54	4,55
213790	XS/SCH80	50	40	5,54	5,08
213789	XS/SCH80	65	20	7,01	3,91
213794	XS/SCH80	80	50	7,62	5,54
213800	XS/SCH80	100	40	8,56	5,08
213799	XS/SCH80	100	50	8,56	5,54
213798	XS/SCH80	100	65	8,56	7,01
213797	XS/SCH80	100	80	8,56	7,62
213879	XS/SCH80	150	80	10,97	7,62
213878	XS/SCH80	150	100	10,97	8,56
213877	XS/SCH80	150	125	10,97	9,53
214387	XS/SCH80	200	100	12,7	8,56

RÉDUCTION MÂLE/FEMELLE ACIER A105 PN250B GAZ

Certificat matière 3.1 sur demande.

Code	DN1	DN2
213387	10	8
213388	15	8
213389	15	10
213390	20	8
213391	20	15



Code	DN1	DN2
213393	25	15
213394	25	20
213392	32	8
213401	32	25

RÉDUCTION FEMELLE/FEMELLE ACIER A105 GAZ PN250B

Certificat matière 3.1 sur demande.

Code	DN1	DN2
213299	8	6
213300	10	8
213301	15	8
213302	15	10
213304	20	10
213305	20	15



Code	DN1	DN2
213308	25	15
213309	25	20
213310	32	8
213314	32	25
213319	40	25

RÉDUCTION FEMELLE/MÂLE ACIER A105 GAZ PN250B

Certificat matière 3.1 sur demande.

Code	DN1	DN2
213357	8	6
213358	10	8
213359	15	8
213360	15	10
213362	20	10

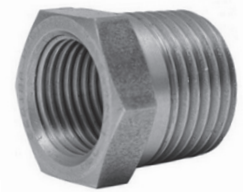


Code	DN1	DN2
213363	20	15
213366	25	15
213367	25	20
213371	32	20

RÉDUCTION MÂLE/FEMELLE ACIER A105 NPT SÉRIE 3000

Certificat matière 3.1 sur demande.
Suivant ANSI B.16-11

Code	DN1	DN2
211667	10	8
211669	15	8
211668	15	10
211672	20	8
211671	20	10
211670	20	15
211674	25	15
211673	25	20



Code	DN1	DN2
211677	32	20
211676	32	25
211681	40	20
211680	40	25
211679	40	32
211685	50	25
211683	50	40

RÉDUCTION MÂLE/MÂLE ACIER A105 NPT SÉRIE 3000

Certificat matière 3.1 sur demande.

Code	DN1	DN2
211647	8	6
211648	10	8
211650	15	8
211649	15	10
211651	20	15



Code	DN1	DN2
211656	25	10
211655	25	15
211654	25	20
211662	40	20
211663	50	40

RÉDUCTION INSERT MÂLE/FEMELLE ACIER SW SÉRIE 3000

Certificat matière 3.1 sur demande.

Code	DN1	DN2
211413	15	8
211412	15	10
211417	20	8
211414	20	10
211415	20	15
211416	25	10
211419	25	15



Code	DN1	DN2
211418	25	20
211420	32	25
211421	40	15
211424	40	32
211425	50	20
211430	50	25

RACCORDS ACIERS

TE ÉGAL ACIER P265GH

Certificat matière 3.1 sur demande.
Suivant EN 10253-2



Code	DN	Schedule	Épaisseur (mm)
213978	15	STD	2,77
213979	20	STD	2,87
213980	25	STD	3,38
213981	32	STD	3,56
214388	40	STD	3,68
213982	50	STD	3,91
213983	65	STD	5,16
213984	80	STD	5,49
213985	100	STD	6,02
213986	125	STD	6,55
213987	150	STD	7,11
213988	200	STD	8,18
213989	250	STD	9,27
231990	300	STD	9,53
231991	350	STD	9,53
213992	400	STD	9,53
213993	15	XS	3,73

Code	DN	Schedule	Épaisseur (mm)
213994	20	XS	3,91
213995	25	XS	4,55
213996	32	XS	4,85
214389	40	XS	5,08
213997	50	XS	5,54
213998	65	XS	7,01
213999	80	XS	7,62
214000	100	XS	8,56
214002	150	XS	10,97
214003	200	XS	12,7
214004	250	XS	12,7
214005	300	XS	12,7
214007	400	XS	12,7
274961	250	SCH20	6,35
214480	300	SCH20	6,35
238656	50	SCH160	8,74
214038	100	SCH160	13,49

TE ÉGAL FEMELLE ACIER A105 PN100 GAZ

Code	DN
212210	8
212211	10
212212	15
212213	20
212214	25
212215	32
212216	40
212217	50



TE ÉGAL FEMELLE ACIER A105 SW SÉRIE 3000

Certificat matière 3.1 sur demande.
Suivant ANSI B.16.11

Code	DN
211496	8
211497	10
211498	15
211499	20
211500	25
211501	32
211502	40
211503	50



TE RÉDUIT FEMELLE ACIER SW SÉRIE 3000

Certificat matière 3.1 sur demande.
Suivant ANSI B.16.11

Code	DN1	DN2
211435	20	15
211438	25	10
211437	25	15
211436	25	20
211441	32	15
211439	32	25



Code	DN1	DN2
211440	32	20
211445	40	15
211444	40	20
211443	40	25
211448	50	25
211446	50	40

TE FEMELLE ACIER NPT SÉRIE 3000

Certificat matière 3.1 sur demande.
Suivant ANSI B.16.11

Code	DN
211727	8
211729	15
211730	20
211731	25
211732	32
211733	40



FOND BOMBE ACIER T10 S235JR

Certificat matière 3.1 sur demande.
Suivant EN 10253-1

Code	DN	Épaisseur (mm)
Sur demande	20	2,3
212324	25	2,3
212325	32	2,6
212326	40	2,6
212327	50	2,9
212328	65	2,9
212329	80	3,2
212330	100	3,6



Code	DN	Épaisseur (mm)
212331	125	4
212332	150	4,5
212333	200	6,3
212334	250	6,3
212335	300	7,1
212336	350	8
212337	400	8,8

CAPS SOUDER P265GH STD

Certificat matière 3.1 sur demande.
Suivant EN 10253-2

Code	DN	Épaisseur (mm)
Sur demande	15	2,77
214008	20	2,87
214009	25	3,38
214010	32	3,56
214011	40	3,68
214013	50	3,91
214012	65	5,16
214014	80	5,49



Code	DN	Épaisseur (mm)
214015	100	6,02
214016	125	6,55
214017	150	7,11
214018	200	8,18
214019	250	9,27
214020	300	9,53
214021	350	9,53
214022	400	9,53

BOBINE SIMPLE ACIER S235JR LG100MM GAZ

Code	DN
212289	8
212290	10
212291	15
212292	20
212293	25
212294	32



Code	DN
212295	40
212296	50
236157	65
235477	80
236158	100

BOBINE DOUBLE ACIER S235JR LG150MM GAZ

Code	DN
212276	8
212277	10
212278	15
212279	20
212280	25
212281	32



Code	DN
212282	40
212283	50
212284	65
212285	80
212286	100



BOBINE SIMPLE ACIER A106GR.B NPT SCH80 LG100

Code	DN
211843	8
211844	10
211845	15
211846	20



Code	DN
211847	25
211848	32
211849	40
211850	50

UNION MÂLE/FEMELLE ACIER A105 NPT SÉRIE 3000

Certificat matière 3.1 sur demande.
Suivant ASME B.16.11

Code	DN
211746	8
211747	10
211748	15
211749	20



Code	DN
211750	25
211751	32
211752	40
211753	50

BOBINE DOUBLE ACIER A106 GR.B NPT SCH80 LG100

Code	DN
211805	8
211806	10
211807	15
211808	20



Code	DN
211809	25
211810	32
211811	40
211812	50

UNION FEMELLE/FEMELLE A105 ACIER SW SÉRIE 3000

Certificat matière 3.1 sur demande.
Suivant ASME B.16.11

Code	DN
211504	8
211505	10
211506	15
211507	20



Code	DN
211508	25
211509	32
211510	40
211511	50

BOBINE DOUBLE ACIER GALVA S235JR LG100

Code	DN
21227A	15
21227B	20
21227C	25
21227D	32

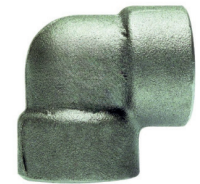


Code	DN
21227E	40
21227F	50
21227G	65
21227H	80

COUDE FEMELLE ACIER A105 PN100B GAZ

Certificat matière 3.1 sur demande.

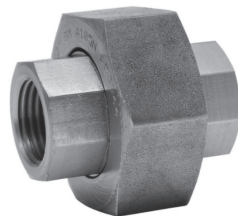
Code	DN
212189	8
212190	10
212191	15
212192	20



Code	DN
212193	25
212194	32
212195	40
212196	50

UNION FEMELLE/FEMELLE ACIER A105 PN100B GAZ

Code	DN
212168	8
212169	10
212166	15
212167	20
212170	25
212187	32
212188	40
212197	50



COUDE MÂLE/FEMELLE ACIER A105 PN100B GAZ

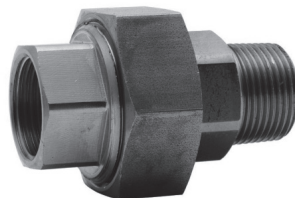
Code	DN
212198	8
212199	10
212200	15



Code	DN
212201	20
212202	25
212204	40

UNION MÂLE/FEMELLE ACIER A105 PN100B GAZ

Code	DN
212172	10
212173	15
212174	20
212175	25
212176	32
212177	40
212178	50



COUDE 90° ACIER A105 NPT SERIE 3000

Certificat matière 3.1 sur demande.

Code	DN
211704	10
211705	15
211706	20
211707	25

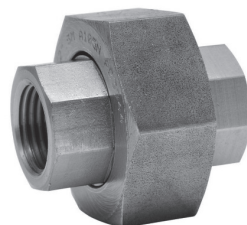


Code	DN
211708	32
211709	40
211710	50

UNION FEMELLE/FEMELLE ACIER A105 NPT SÉRIE 3000

Certificat matière 3.1 sur demande.
Suivant ASME B.16.11

Code	DN
211738	8
211739	10
211740	15
211741	20
211742	25
211743	32
211744	40
211745	50



COUDE MÂLE/FEMELLE 90° ACIER A105 NPT

Certificat matière 3.1 sur demande.

Code	DN
211711	8
211712	10
211713	15
211714	20



Code	DN
211715	25
211716	32
211717	40

RACCORDS ACIERS

COUDE 90° ACIER A105 SW SÉRIE 3000

Certificat matière 3.1 sur demande.

Code	DN
211480	8
211481	10
211482	15
211483	20



Code	DN
211484	25
211485	32
211486	40
211487	50

COUDE FEMELLE 45° ACIER A105 SW SÉRIE 3000

Certificat matière 3.1 sur demande.

Code	DN
211489	10
211490	15
211491	20
211492	25



Code	DN
211493	32
211494	40
211495	50

COUDE ACIER T10 3D90° S235

Certificat matière 3.1 sur demande.

Code	DN	Épaisseur (mm)
212306	15	2
212307	20	2,3
212308	25	2,3
212309	32	2,6
212310	40	2,6
212311	50	2,9
212312	65	2,9
212313	80	3,2



Code	DN	Épaisseur (mm)
212314	100	3,6
212316	125	4
212318	150	4,5
212319	200	6,3
212320	250	6,3
212321	300	7,1
212322	350	8
212323	400	8,8

COUDE 3D 90° P265GH SCH20

Certificat matière 3.1 sur demande.

Code	DN	Épaisseur (mm)
238009	50	2,9
270370	65	2,9
270371	80	3,2
270369	100	3,6
Sur demande	125	4



Code	DN	Épaisseur (mm)
270373	150	4,5
Sur demande	200	6,35
213924	250	6,35
Sur demande	400	7,92

COUDE 3D 90° P265GH XS

Certificat matière 3.1 sur demande.

Code	DN	Épaisseur (mm)
214374	15	2,77
214376	20	2,87
213936	25	3,38
213937	32	3,56
213938	40	3,68
213939	50	3,91
213940	65	5,16
213941	80	5,49



Code	DN	Épaisseur (mm)
213942	100	6,02
213943	125	6,55
213944	150	7,11
213945	200	8,18
213946	250	9,27
213947	300	9,53
Sur demande	350	9,53
213949	400	9,53

COUDE 3D 45° P265GH STD

Certificat matière 3.1 sur demande.

Code	DN	Épaisseur (mm)
Sur demande	15	2,77
238651	20	2,87
213899	25	3,38
213900	32	3,56
213901	40	3,68
213902	50	3,91
213903	65	5,16
213904	80	5,49
213905	100	6,02
213906	125	6,55



Code	DN	Épaisseur (mm)
213907	150	7,11
213908	200	8,18
213909	250	9,27
213910	300	9,53
213911	350	9,53
213912	400	9,53
213913	450	9,53
213914	500	9,53
213915	600	9,53

COUDE 3D 90° P265GH STD/SCH40

Certificat matière 3.1 sur demande.

Code	DN	Épaisseur (mm)
214373	15	2,77
214375	20	2,87
213882	25	3,38
213883	32	3,56
213884	40	3,68
213885	50	3,91
213886	65	5,16
213887	80	5,49
213888	100	6,02
213889	125	6,55



Code	DN	Épaisseur (mm)
213890	150	7,11
213891	200	8,18
213892	250	9,27
213893	300	9,53
213894	350	9,53
213895	400	9,53
213896	450	9,53
213897	500	9,53
213898	600	9,53

MANCHON ACIER S235JR GAZ SÉRIE LÉGÈRE

Certificat matière 3.1 sur demande.

Code	DN
212264	8
212265	10
212266	15
212267	20
212268	25
212269	32



Code	DN
212270	40
212271	50
212272	65
212273	80
212274	100

MANCHON ACIER A105 PN250B

Certificat matière 3.1 sur demande.

Code	DN
212234	8
212235	10
212236	15
212237	20

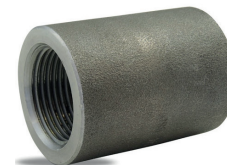


Code	DN
212238	25
212239	32
212240	40
212241	50

MANCHON FEMELLE ACIER A105 NPT SÉRIE 3000

Certificat matière 3.1 sur demande.

Code	DN
211600	8
211601	10
211602	15
211603	20
211604	25



Code	DN
211605	32
211606	40
211607	50
211608	65



MANCHON RÉDUIT ACIER A105 NPT SÉRIE 3000

Certificat matière 3.1 sur demande.
ANSI B.16.11

Code	DN1	DN2
211620	10	8
211622	15	8
211621	15	10
211625	20	8
211624	20	10
211623	20	15
211627	25	15
211626	25	20

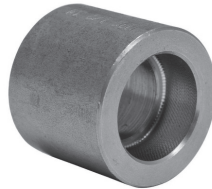


Code	DN1	DN2
211631	32	15
211629	32	25
211634	40	20
211632	40	32
211633	40	25
211637	50	25
211635	50	40

MANCHON FEMELLE ACIER A105 SW SÉRIE 3000

Certificat matière 3.1 sur demande.
B.16.11

Code	DN
211453	8
211454	10
211455	15
211456	20
211457	25
211458	32



Code	DN
211459	40
211460	50
211461	65
211462	80
211463	100

MANCHON RÉDUIT ACIER A105 SW SÉRIE 3000

Certificat matière 3.1 sur demande.

Code	DN1	DN2
211386	10	8
211388	15	8
211387	15	10
211391	20	8
211390	20	10
211389	20	15
211408	25	8
211393	25	10
211394	25	15
211392	25	20



Code	DN1	DN2
211398	32	15
211397	32	20
211396	32	25
211403	40	15
211402	40	20
211401	40	25
211400	40	32
211407	50	20
211405	50	32
211404	50	40

DEMI MANCHON ACIER A105 NPT SÉRIE 3000

Certificat matière 3.1 sur demande.
ANSI B.16.11

Code	DN
211611	8
211612	10
211613	15
211614	20

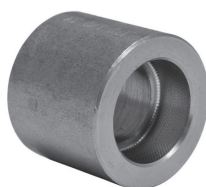


Code	DN
211615	25
211616	32
211617	40
211618	50

DEMI MANCHON ACIER A105 SW SÉRIE 3000

Certificat matière 3.1 sur demande.
ANSI B.16.11

Code	DN
211465	10
211466	15
211467	20
211468	25

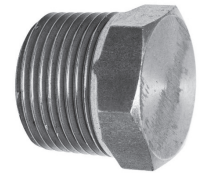


Code	DN
211469	32
211470	40
211471	50

BOUCHON MÂLE ACIER A105 PN250B

Certificat matière 3.1 sur demande.

Code	DN
212218	8
212219	10
212220	15
212221	20

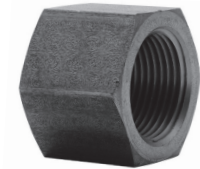


Code	DN
212222	25
212223	32
212224	40
212225	50

BOUCHON FEMELLE ACIER A105 PN250B

Certificat matière 3.1 sur demande.

Code	DN
212226	8
212227	10
212228	15
212229	20



Code	DN
212230	25
212231	32
212232	40
212233	50

BOUCHON MÂLE ACIER A105 NPT SÉRIE 3/6000

Certificat matière 3.1 sur demande.
ANSI B.16.11

Code	DN
211687	8
211688	10
211689	15
211690	20
211691	25



Code	DN
211692	32
211693	40
211694	50

BOUCHON FEMELLE ACIER A105 NPT SÉRIE 3000

Certificat matière 3.1 sur demande.
Suivant ANSI B.16.11

Code	DN
211695	8
211696	10
211697	15
211698	20

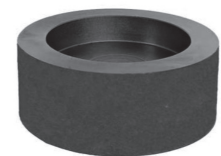


Code	DN
211699	25
211700	32
211701	40
211702	50

BOUCHON FEMELLE ACIER A105 SW SÉRIE 3000

Certificat matière 3.1 sur demande.
ANSI B.16.11

Code	DN
211472	8
211473	10
211474	15
211475	20



Code	DN
211476	25
211477	32
211478	40
211479	50

MAMELON ACIER A105 PN250B GAZ

Certificat matière 3.1 sur demande.

Code	DN
212243	8
212244	10
212245	15
212246	20



Code	DN
212247	25
212248	32
212249	40
212250	50



RACCORDS ACIERS

MAMELON HEXAGONALE ACIER A105 NPT SERIE 3000

Certificat matière 3.1 sur demande.
ANSI B.16.11

Code	DN
211639	8
211640	10
211641	15
211642	20
211643	25
211644	32
211645	40
211646	50



BOSSAGE À SOUDER ACIER A105 SW SÉRIE 3/6000

Certificat matière 3.1 sur demande.
ANSI B.16.11

Code	DN
211564	8
211565	10
211566	15
211567	20
211568	25
211569	32
211570	40
211571	50



BOSSAGE ACIER A105 PN250B GAZ

Certificat matière 3.1 sur demande.

Code	DN
213286	8
213287	10
213288	15
213289	20
213290	25



RACCORDS INOX

RÉDUCTION CONCENTRIQUE INOX ROULÉ SOUDÉ

Certificat matière 3.1 sur demande.
Suivant ASME/ANSI B.16.9

Code	Matière	Schedule	DN1	DN2	EP1	EP2
215942	304L	SCH10	20	15	2,11	2,11
215943	304L	SCH10	25	15	2,77	2,11
215944	304L	SCH10	25	20	2,77	2,11
215945	304L	SCH10	32	20	2,77	2,11
215946	304L	SCH10	32	25	2,77	2,77
215947	304L	SCH10	40	20	2,77	2,11
215948	304L	SCH10	40	25	2,77	2,77
215949	304L	SCH10	40	32	2,77	2,77
215973	304L	SCH10	50	15	2,77	2,11
215974	304L	SCH10	50	20	2,77	2,11
215975	304L	SCH10	50	25	2,77	2,77
215976	304L	SCH10	50	32	2,77	2,77
215977	304L	SCH10	50	40	2,77	2,77
215978	304L	SCH10	65	40	3,05	2,77
215979	304L	SCH10	65	50	3,05	2,77
215980	304L	SCH10	80	40	3,05	2,77
215981	304L	SCH10	80	50	3,05	2,77
215982	304L	SCH10	80	65	3,05	3,05
216038	304L	SCH10	100	40	3,05	2,77
216039	304L	SCH10	100	50	3,05	2,77
236037	304L	SCH10	100	65	3,05	3,05
236038	304L	SCH10	100	80	3,05	3,05
216043	304L	SCH10	125	100	3,4	3,05
216044	304L	SCH10	150	80	3,4	3,05
216045	304L	SCH10	150	100	3,4	3,05
216046	304L	SCH10	150	125	3,4	3,4
216047	304L	SCH10	200	125	3,76	3,4
216048	304L	SCH10	200	150	3,76	3,4
215950	304L	SCH40	20	15	2,87	2,77
215951	304L	SCH40	25	15	3,38	2,77
215952	304L	SCH40	25	20	3,38	2,87
215953	304L	SCH40	32	20	3,56	2,87
215954	304L	SCH40	32	25	3,56	3,38
215955	304L	SCH40	40	20	3,68	2,87
215956	304L	SCH40	40	25	3,68	3,38
215957	304L	SCH40	40	32	3,68	3,56
215983	304L	SCH40	50	25	3,91	3,38
215984	304L	SCH40	50	32	3,91	3,56
215986	304L	SCH40	50	40	3,91	3,68
215989	304L	SCH40	65	50	4,16	2,91
215990	304L	SCH40	80	40	5,49	3,68
215991	304L	SCH40	80	50	5,49	3,91
215992	304L	SCH40	80	65	5,49	4,16
216050	304L	SCH40	100	50	6,02	3,91
216051	304L	SCH40	100	65	6,02	4,16



Code	Matière	Schedule	DN1	DN2	EP1	EP2
216052	304L	SCH40	100	80	6,02	5,49
216053	304L	SCH40	150	100	7,11	6,02
215958	316L	SCH10	20	15	2,11	2,11
222120	316L	SCH10	25	10	2,11	1,65
215959	316L	SCH10	25	15	2,77	2,11
215960	316L	SCH10	25	20	2,77	2,11
215961	316L	SCH10	32	20	2,77	2,11
215962	316L	SCH10	32	25	2,77	2,77
215963	316L	SCH10	40	20	2,77	2,11
215964	316L	SCH10	40	25	2,77	2,77
215965	316L	SCH10	40	32	2,77	2,77
215993	316L	SCH10	50	15	2,77	2,11
215994	316L	SCH10	50	20	2,77	2,11
215995	316L	SCH10	50	25	2,77	2,77
215996	316L	SCH10	50	32	2,77	2,77
215998	316L	SCH10	50	40	2,77	2,77
215999	316L	SCH10	80	40	3,05	2,77
216000	316L	SCH10	80	50	3,05	2,77
216025	316L	SCH10	80	65	3,05	3,05
216056	316L	SCH10	100	50	3,05	2,77
216040	316L	SCH10	100	65	3,05	3,05
216041	316L	SCH10	100	80	3,05	3,05
216059	316L	SCH10	125	100	3,4	3,05
216060	316L	SCH10	150	80	3,4	3,05
216061	316L	SCH10	150	100	3,4	3,05
216062	316L	SCH10	150	125	3,4	3,4
216063	316L	SCH10	200	150	3,76	3,4
215966	316L	SCH40	20	15	2,87	2,77
215968	316L	SCH40	25	20	3,38	2,87
215970	316L	SCH40	32	25	3,56	3,38
215971	316L	SCH40	40	25	3,68	3,38
215972	316L	SCH40	40	32	3,68	3,56
216026	316L	SCH40	50	20	3,91	2,87
216027	316L	SCH40	50	25	3,91	3,38
216028	316L	SCH40	50	32	3,91	3,56
216029	316L	SCH40	50	40	3,91	3,68
216031	316L	SCH40	65	32	4,16	3,56
216033	316L	SCH40	80	40	5,49	3,68
216035	316L	SCH40	80	50	5,49	3,91
216036	316L	SCH40	80	65	5,49	4,16
216064	316L	SCH40	100	50	6,02	3,91
216065	316L	SCH40	100	80	6,02	5,49
236053	316L	SCH40	150	100	7,11	6,02
236054	316L	SCH80	50	40	5,54	5,08
216076	316L	SCH80	100	25	9,53	4,55



RÉDUCTION CONCENTRIQUE INOX ROULÉ SOUDÉ EP2

Certificat matière 3.1 sur demande.
Suivant EN10253-4



Code	Matière	DN1	DN2
235595	304L	25	15
216646	304L	25	20
216647	304L	32	25
216648	304L	40	25
216649	304L	40	32
216650	304L	50	25
216652	304L	65	40
216653	304L	65	50
216654	304L	80	40

Code	Matière	DN1	DN2
216655	304L	80	50
235596	304L	100	50
216661	304L	100	65
216662	304L	100	80
216663	304L	125	100
216657	316L	50	40
216658	316L	65	50
216660	316L	80	50

TE ÉGAL ROULÉ SOUDÉ INOX

Certificat matière 3.1 sur demande.
Suivant ASTM A403 AME B.16.9



Code	Matière	DN	Schedule	Épaisseur (mm)
216086	304L	15	SCH10	2,11
222105	304L	20	SCH10	2,11
216088	304L	25	SCH10	2,77
222106	304L	32	SCH10	2,77
216090	304L	40	SCH10	2,77
216091	304L	50	SCH10	2,77
216092	304L	65	SCH10	3,05
216093	304L	80	SCH10	3,05
216094	304L	100	SCH10	3,05
216095	304L	150	SCH10	3,4
216630	304L	15	SCH40	2,77
216631	304L	20	SCH40	2,87
222108	304L	25	SCH40	3,38
216633	304L	32	SCH40	3,56
216634	304L	40	SCH40	3,68
216635	304L	50	SCH40	3,91
216637	304L	80	SCH40	5,49
216638	304L	100	SCH40	6,02
238497	316L	20	SCH10	2,11
236056	316L	25	SCH10	2,77
236062	316L	50	SCH10	2,77
240975	316L	25	SCH40	3,38
216642	316L	15	SCH80	3,73

RÉDUCTION FEMELLE/ MÂLE INOX 316L GAZ SÉRIE LÉGÈRE PN20



Code	DN1	DN2
216234	8	6
216235	10	8
216236	15	8
216237	15	10

Code	DN1	DN2
216238	20	15
216239	25	20
216240	32	25
216241	40	32

RÉDUCTION MÂLE/MÂLE 316L GAZ SÉRIE LÉGÈRE PN20



Code	DN1	DN2
216418	8	6
216419	10	8
216420	15	8
216421	15	10
216422	20	15

Code	DN1	DN2
216423	25	15
216424	25	20
216425	32	25
216426	40	32
216427	50	40

TE ÉGAL FEMELLE INOX SW SÉRIE 3000

Certificat matière 3.1 sur demande.
Suivant ASME B.16.11



Code	Matière	DN
214820	304L	8
214821	304L	10
214822	304L	15
214823	304L	20
214824	304L	25
214825	304L	32
214826	304L	40
214827	304L	50

Code	Matière	DN
214828	316L	8
214829	316L	10
214830	316L	15
214831	316L	20
214832	316L	25
214833	316L	32
214834	316L	40
214835	316L	50

RÉDUCTION MÂLE/ FEMELLE 316L GAZ SÉRIE LÉGÈRE PN20



Code	DN1	DN2
216404	8	6
216405	10	8
216406	15	8
216407	15	10
216408	20	10
216409	20	15
216410	25	15

Code	DN1	DN2
216411	25	20
216412	32	25
235598	40	25
216413	40	32
216414	50	32
216415	50	40

TE ÉGAL FEMELLE 316L GAZ SÉRIE LÉGÈRE PN20



Code	DN
216318	6
216319	8
216320	10
216321	15
216322	20
216323	25

Code	DN
216324	32
216325	40
216326	50
216327	65
216328	80

RÉDUCTION FEMELLE/ FEMELLE 316L GAZ SÉRIE LÉGÈRE PN20



Code	DN1	DN2
216329	8	6
216330	10	8
216331	15	8
216332	15	10
235586	20	10
216333	20	15

Code	DN1	DN2
216334	25	15
216335	25	20
216336	32	25
216337	40	32
216338	50	40

TE INOX NPT SÉRIE 3000

Certificat matière 3.1 sur demande.
Suivant ASME B.16.11



Code	Matière	DN
214565	304L	8
214566	304L	10
214567	304L	15
214568	304L	20

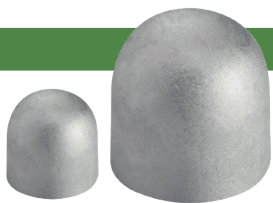
Code	Matière	DN
214469	304L	25
214473	316L	8
214575	316L	15
214480	316L	50



RACCORDS INOX

CAPS INOX

Certificat matière 3.1 sur demande.
Suivant ASTM A403 ASME B.16.9



Code	Matière	DN	Schedule	Épaisseur (mm)
236026	304L	15	SCH10	2,11
Sur demande	304L	20	SCH10	2,11
236028	304L	25	SCH10	2,77
236029	304L	32	SCH10	2,77
236030	304L	40	SCH10	2,77
236031	304L	50	SCH10	2,77
236033	304L	80	SCH10	3,05
236034	304L	100	SCH10	3,05
236044	304L	150	SCH10	3,4
236008	304L	15	SCH40	2,77
236009	304L	20	SCH40	2,87
236010	304L	25	SCH40	3,38
Sur demande	304L	32	SCH40	3,56
236012	304L	40	SCH40	3,68
236013	304L	50	SCH40	3,91
236014	304L	65	SCH40	4,16
236015	304L	80	SCH40	5,49
236016	304L	100	SCH40	6,02
235999	316L	15	SCH10	2,11
236000	316L	20	SCH10	2,11
236001	316L	25	SCH10	2,77
236002	316L	32	SCH10	2,77
236003	316L	40	SCH10	2,77
236004	316L	50	SCH10	2,77
236032	316L	65	SCH10	3,05
236006	316L	80	SCH10	3,05
236007	316L	100	SCH10	3,05
Sur demande	316L	15	SCH40	2,77
236018	316L	20	SCH40	2,87
236019	316L	25	SCH40	3,38
236020	316L	32	SCH40	3,56
236021	316L	40	SCH40	3,68
236022	316L	50	SCH40	3,91
236023	316L	65	SCH40	4,16
236024	316L	80	SCH40	5,49
Sur demande	316L	100	SCH40	6,02

BOBINE SIMPLE INOX 316L GAZ LG100 SÉRIE LÉGÈRE



Code	DN
216254	8
216255	10
216256	15
216257	20
216258	25

Code	DN
216259	32
216260	40
216261	50
216262	65
216263	80

BOBINE DOUBLE INOX 316L GAZ LG100 SÉRIE LÉGÈRE



Code	DN
216438	8
216475	10
216681	15
216706	20

Code	DN
216708	25
216709	32
216710	40
216714	50

BOBINE SIMPLE INOX NPT SCH80 LG100MM

Certificat matière 3.1 sur demande



Code	Matière	DN
220595	304L	8
220593	316L	10
220675	316L	15

Code	Matière	DN
220676	316L	20
220692	316L	25

UNION FEMELLE 316L GAZ SÉRIE LÉGÈRE PN20



Code	DN
216352	8
216353	10
216354	15
216355	20

Code	DN
216356	25
216357	32
216358	40
216359	50

RACCORD UNION 316L LISSE/LISSE GAZ



Code	DN
216213	8
218900	10
216215	15
216216	20

Code	DN
216217	25
216218	32
216219	40
218980	50

UNION MÂLE/FEMELLE 316L GAZ PN63



Code	DN
216362	8
216363	10
216364	15
216365	20

Code	DN
216366	25
216367	32
216368	40
216369	50

UNION FEMELLE/ FEMELLE INOX SW SÉRIE 3000

Certificat matière 3.1 sur demande.



Code	Matière	DN
214836	304L	8
214837	304L	10
214838	304L	15
214839	304L	20
214840	304L	25
214841	304L	32
214842	304L	40
214843	304L	50

Code	Matière	DN
214844	316L	8
214845	316L	10
214846	316L	15
214847	316L	20
214848	316L	25
214849	316L	32
214850	316L	40
214851	316L	50

COUDE MÂLE/FEMELLE 316L GAZ SÉRIE LÉGÈRE PN20



Code	DN
216297	8
216298	10
216299	15
216300	20

Code	DN
216301	25
216302	32
216303	40
216304	50

COUDE 90° FEMELLE 316L GAZ



Code	DN
216286	8
216287	10
216288	15
216289	20

Code	DN
216290	25
216292	32
Sur demande	40
216293	50



COUDE FEMELLE INOX 90° SW SÉRIE 3000

Certificat matière 3.1 sur demande.



Code	Matière	DN
214804	304L	8
214805	304L	10
214806	304L	15
214807	304L	20
214808	304L	25
214810	304L	40
214811	304L	50

Code	Matière	DN
214812	316L	8
214813	316L	10
214814	316L	15
214815	316L	20
214816	316L	25
214817	316L	32
214818	316L	40
214819	316L	50

MANCHON FEMELLE 316L GAZ SÉRIE LÉGÈRE PN20

Code	DN
216393	6
216394	8
216395	10
216396	15
216397	20
216398	25



Code	DN
216399	32
216400	40
216401	50
216402	65
216403	80

MANCHON FEMELLE INOX NPT SÉRIE 3000

Certificat matière 3.1 sur demande.
ANSI B.16.11

Code	Matière	DN
214629	304L	8
214630	304L	10
214631	304L	15
214632	304L	20
214633	304L	25
214634	304L	32
214635	304L	40
214636	304L	50

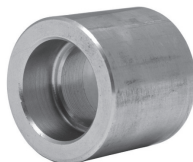


Code	Matière	DN
214637	316L	8
214638	316L	10
214639	316L	15
214640	316L	20
214641	316L	25
Sur demande	316L	32
Sur demande	316L	40
214644	316L	50

MANCHON FEMELLE INOX SW SÉRIE 3000

Certificat matière 3.1 sur demande.
ANSI B.16.11

Code	Matière	DN
214756	304L	8
214757	304L	10
214758	304L	15
214759	304L	20
214760	304L	25
214761	304L	32
214762	304L	40
214763	304L	50



Code	Matière	DN
214764	316L	8
214765	316L	10
214766	316L	15
214767	316L	20
214768	316L	25
214769	316L	32
214770	316L	40
214771	316L	50

DEMI MANCHON INOX SW SÉRIE 3000

Certificat matière 3.1 sur demande.
ANSI B.16.11

Code	Matière	DN
214742	304L	15
214744	304L	25
214750	316L	15
214751	316L	20



Code	Matière	DN
214752	316L	25
214754	316L	40
214755	316L	50

BOUCHON MÂLE 316L GAZ SÉRIE LÉGÈRE PN20

Code	DN
216243	8
216244	10
216245	15
216246	20



Code	DN
216247	25
216248	32
216249	40
216250	50

BOUCHON FEMELLE 316L GAZ SÉRIE LÉGÈRE PN20

Code	DN
216264	6
216265	8
216266	10
216267	15
216268	20



Code	DN
216269	25
216270	32
216271	40
216272	50

BOUCHON MÂLE INOX NPT SÉRIE 3/6000

Certificat matière 3.1 sur demande.
ANSI B.16.11

Code	Matière	DN
214709	304L	10
214710	304L	15
214711	304L	20
214712	304L	25
214716	316L	8
Sur demande	316L	10



Code	Matière	DN
214718	316L	15
214719	316L	20
214720	316L	25
Sur demande	316L	32
214722	316L	40
214723	316L	50

BOUCHON FEMELLE 304L NPT SÉRIE 3000

Code	Matière	DN
214724	304L	8
214726	304L	15
214727	304L	20
214728	304L	25
214730	304L	40
214732	316L	8
214733	316L	10



Code	Matière	DN
214734	316L	15
214735	316L	20
214736	316L	25
214737	316L	32
Sur demande	316L	40
214739	316L	50

MAMELON TH 316L GAZ PN20

Code	DN
216382	6
216383	8
216384	10
216385	15
216386	20



Code	DN
216387	25
216388	32
216389	40
216390	50



RACCORDS INOX

EMBOUIT MÂLE 316L GAZ

Code	DN
216342	15
216343	20
216344	25
Sur demande	32
Sur demande	40

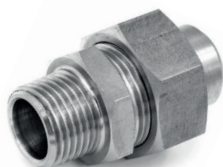


Code	DN
216347	50
Sur demande	65
216349	80
216350	100

UNION SIMPLE MÂLE INOX DOUBLE BAGUE NPT

Raccorde un tube à un tuyau ou à un composant présentant un filetage conique femelle.

Code	DN1	DN2
214869	6	1/8
214870	6	1/4
214871	6	3/8
214872	6	1/2
214873	8	1/8
214874	8	1/4
214875	8	3/8
214876	8	1/2



Code	DN1	DN2
214877	10	1/4
214878	10	3/8
214879	10	1/2
214880	12	1/4
214881	12	3/8
214882	12	1/2
214883	12	3/4

RACCORD UNION FEMELLE 316L FEMELLE GAZ

Code	DN
216354	15
216355	20



Code	DN
216356	25
216357	32
216358	40
216359	50

RACCORD UNION 316L MÂLE/MÂLE GAZ

Code	DN
216194	10
216195	15
216196	20
218750	25



Code	DN
216198	32
216199	40
216200	50

RACCORD UNION 316L MÂLE/FEMELLE GAZ

Code	DN
216362	8
216363	10
216364	15
216365	20



Code	DN
216366	25
216367	32
216368	40
216369	50

RACCORD UNION 316L LISSE/FEMELLE GAZ

Code	DN
216183	8
216184	10
216185	15
Sur demande	20



Code	DN
216187	25
Sur demande	32
Sur demande	40
Sur demande	50

RACCORD UNION 316L LISSE/MÂLE GAZ

Code	DN
216204	10
216205	15
216206	20
220731	25



Code	DN
218892	32
218898	40
216210	50

EMBOUIT LISSE CANNELÉ 316L

Code	Diamètre (mm)	DN
216664	13	8
216665	16,8	10
216666	21	15
Sur demande	27	20
216668	33	25



EMBOUIT MÂLE CANNELÉ 316L GAZCO

Code	Diamètre (mm)	DN
216669	13	8
216671	21	15



RACCORDS FONTES

MANCHON RÉDUIT FEMELLE/FEMELLE N°240

Code	Matière	DN1	DN2
284980	Noir	10	8
284981	Noir	15	8
284982	Noir	15	10
284983	Noir	20	10
284984	Noir	20	15
284986	Noir	25	15
284987	Noir	25	20
284989	Noir	32	15
284990	Noir	32	20
284991	Noir	32	25
Sur demande	Noir	40	15
284992	Noir	40	20



Code	Matière	DN1	DN2
284993	Noir	40	25
284994	Noir	40	32
Sur demande	Noir	50	15
Sur demande	Noir	50	20
284997	Noir	50	25
284995	Noir	50	32
284999	Noir	50	40
285003	Noir	65	50
285007	Noir	80	50
285008	Noir	80	65
285011	Noir	100	80

MANCHON RÉDUIT FEMELLE/FEMELLE N°240 G

Code	Matière	DN1	DN2
285550	Galva	10	8
285551	Galva	15	8
285552	Galva	15	10
285553	Galva	20	10
285554	Galva	20	15
285556	Galva	25	15
285557	Galva	25	20
Sur demande	Galva	32	15
285560	Galva	32	20
285561	Galva	32	25
285562	Galva	40	15
285563	Galva	40	20



Code	Matière	DN1	DN2
285564	Galva	40	25
285565	Galva	40	32
285566	Galva	50	15
285567	Galva	50	20
285568	Galva	50	25
285569	Galva	50	32
285570	Galva	50	40
Sur demande	Galva	65	50
Sur demande	Galva	80	50
Sur demande	Galva	80	65
Sur demande	Galva	100	80



MANCHON RÉDUIT FEMELLE/MÂLE N°246

Code	Matière	DN1	DN2
285083	Noir	10	8
285084	Noir	15	8
285085	Noir	15	10
Sur demande	Noir	20	10
218691	Noir	20	15
285088	Noir	25	15
285089	Noir	25	20
285090	Noir	32	20



Code	Matière	DN1	DN2
285091	Noir	32	25
285092	Noir	40	25
285093	Noir	40	32
285094	Noir	50	32
285095	Noir	50	40

MANCHON RÉDUIT FEMELLE/MÂLE N°246 G

Code	Matière	DN1	DN2
285659	Galva	10	8
285661	Galva	15	8
285662	Galva	15	10
285663	Galva	20	10
285664	Galva	20	15
285665	Galva	25	15
285666	Galva	25	20
Sur demande	Galva	32	20



Code	Matière	DN1	DN2
285668	Galva	32	25
Sur demande	Galva	40	25
285670	Galva	40	32
Sur demande	Galva	50	32
285673	Galva	50	40

MANCHON FEMELLE N°270

Code	Matière	DN
285096	Noir	8
285097	Noir	10
285098	Noir	15
285099	Noir	20



Code	Matière	DN
285100	Noir	25
285101	Noir	32
285102	Noir	40
285103	Noir	50

MANCHON FEMELLE N°270 G

Code	Matière	DN
285674	Galva	8
285675	Galva	10
285676	Galva	15
285677	Galva	20



Code	Matière	DN
285678	Galva	25
285679	Galva	32
285680	Galva	40
Sur demande	Galva	50

MAMELON RÉDUIT MÂLE/FEMELLE N°241

Code	Matière	DN1	DN2
285014	Noir	8	6
285015	Noir	10	6
285012	Noir	10	8
285016	Noir	15	6
285013	Noir	15	8
285017	Noir	15	10
285019	Noir	20	8
285020	Noir	20	10
285021	Noir	20	15
285022	Noir	25	10
285023	Noir	25	15
285024	Noir	25	20
285025	Noir	32	10
285026	Noir	32	15



Code	Matière	DN1	DN2
285027	Noir	32	20
285028	Noir	32	25
285029	Noir	40	15
285030	Noir	40	20
285031	Noir	40	25
285032	Noir	40	32
285033	Noir	50	15
285034	Noir	50	20
285035	Noir	50	25
285036	Noir	50	32
285037	Noir	50	40

MAMELON RÉDUIT MÂLE/FEMELLE N°241 G

Code	Matière	DN1	DN2
285586	Galva	8	6
Sur demande	Galva	10	6
285584	Galva	10	8
Sur demande	Galva	15	6
285585	Galva	15	8
285589	Galva	15	10
285591	Galva	20	8
285592	Galva	20	10
285593	Galva	20	15
285594	Galva	25	10
285595	Galva	25	15
285597	Galva	25	20
285598	Galva	32	10
285601	Galva	32	15



Code	Matière	DN1	DN2
285602	Galva	32	20
285603	Galva	32	25
285604	Galva	40	15
285605	Galva	40	20
285606	Galva	40	25
285607	Galva	40	32
285608	Galva	50	15
285609	Galva	50	20
285610	Galva	50	25
285611	Galva	50	32
285612	Galva	50	40

MAMELON RÉDUIT MÂLE/MÂLE N°245

Code	Matière	DN1	DN2
285055	Noir	8	6
285054	Noir	10	8
285057	Noir	15	8
285058	Noir	15	10
285062	Noir	20	10
285064	Noir	20	15
285065	Noir	25	15
285066	Noir	25	20
Sur demande	Noir	32	15
285068	Noir	32	20
285069	Noir	32	25
285070	Noir	40	20



Code	Matière	DN1	DN2
285071	Noir	40	25
285072	Noir	40	32
285075	Noir	50	25
285076	Noir	50	32
285077	Noir	50	40
Sur demande	Noir	65	40
Sur demande	Noir	65	50

MAMELON RÉDUIT MÂLE/MÂLE N°245 G

Code	Matière	DN1	DN2
Sur demande	Galva	8	6
285628	Galva	10	8
285629	Galva	15	8
285633	Galva	15	10
285635	Galva	20	10
285636	Galva	20	15
285638	Galva	25	15
285639	Galva	25	20
285640	Galva	32	15
285641	Galva	32	20
285642	Galva	32	25



Code	Matière	DN1	DN2
285643	Galva	40	20
285644	Galva	40	25
285645	Galva	40	32
285648	Galva	50	25
285649	Galva	50	32
Sur demande	Galva	50	40
285654	Galva	65	40
285655	Galva	65	50

MAMELON MÂLE N°280

Code	Matière	DN
285117	Noir	6
285118	Noir	8
285119	Noir	10
285120	Noir	15
285121	Noir	20
285122	Noir	25



Code	Matière	DN
285123	Noir	32
285124	Noir	40
285125	Noir	50

MAMELON MÂLE N°280 G

Code	Matière	DN
Sur demande	Galva	6
285696	Galva	8
285697	Galva	10
285698	Galva	15
285700	Galva	20
285701	Galva	25



Code	Matière	DN
285702	Galva	32
285703	Galva	40
285704	Galva	50



RACCORDS FONTES

TE ÉGAL N°130

Code	Matière	DN
284830	Noir	8
284831	Noir	10
284832	Noir	15
284833	Noir	20



Code	Matière	DN
284834	Noir	25
284835	Noir	32
284836	Noir	40
284837	Noir	50

TE ÉGAL N°130 G

Code	Matière	DN
285405	Galva	8
285406	Galva	10
285407	Galva	15
285408	Galva	20



Code	Matière	DN
285409	Galva	25
285410	Galva	32
285411	Galva	40
285412	Galva	50

BOUCHON MÂLE N°290

Code	Matière	DN
285138	Noir	6
285139	Noir	8
285140	Noir	10
285141	Noir	15
285142	Noir	20



Code	Matière	DN
285143	Noir	25
285144	Noir	32
285145	Noir	40
285146	Noir	50

BOUCHON MÂLE N°290 G

Code	Matière	DN
285716	Galva	6
285717	Galva	8
285718	Galva	10
285719	Galva	15
285720	Galva	20



Code	Matière	DN
285721	Galva	25
285722	Galva	32
285723	Galva	40
285724	Galva	50

BOUCHON FEMELLE N°300

Code	Matière	DN
Sur demande	Noir	6
285162	Noir	8
285163	Noir	10
285164	Noir	15
285165	Noir	20



Code	Matière	DN
285166	Noir	25
285167	Noir	32
285168	Noir	40
285169	Noir	50

BOUCHON FEMELLE N°300 G

Code	Matière	DN
285739	Galva	6
285740	Galva	8
285741	Galva	10
285742	Galva	15
285743	Galva	20



Code	Matière	DN
285744	Galva	25
285745	Galva	32
285746	Galva	40
285747	Galva	50

COUDE 90° FEMELLE/FEMELLE N°90

Code	Matière	DN
284751	Noir	8
284752	Noir	10
284753	Noir	15
284754	Noir	20
284755	Noir	25



Code	Matière	DN
284756	Noir	32
284757	Noir	40
284758	Noir	50

COUDE 90° FEMELLE/FEMELLE N°90 G

Code	Matière	DN
285339	Galva	8
285340	Galva	10
285341	Galva	15
285342	Galva	20
285343	Galva	25



Code	Matière	DN
285344	Galva	32
285345	Galva	40
285346	Galva	50

COUDE 90° MÂLE/FEMELLE N°92

Code	Matière	DN
284785	Noir	8
284786	Noir	10
284787	Noir	15
284789	Noir	20
218694	Noir	25



Code	Matière	DN
218695	Noir	32
284793	Noir	40
284794	Noir	50

COUDE 90° MÂLE/FEMELLE N°92 G

Code	Matière	DN
285370	Galva	8
285371	Galva	10
285372	Galva	15
285373	Galva	20
285374	Galva	25



Code	Matière	DN
285375	Galva	32
285376	Galva	40
285377	Galva	50

COUDE 90° MÂLE N°94

Code	Matière	DN
284800	Noir	10
284801	Noir	15
284802	Noir	20
284803	Noir	25



Code	Matière	DN
Sur demande	Noir	32
284805	Noir	40
284806	Noir	50

COUDE 90° MÂLE N°94 G

Code	Matière	DN
Sur demande	Galva	10
285384	Galva	15
285385	Galva	20
285386	Galva	25



Code	Matière	DN
Sur demande	Galva	32
Sur demande	Galva	40
Sur demande	Galva	50



COUDE UNION 90° FEMELLE/FEMELLE N°96

Code	Matière	DN
284808	Noir	10
284809	Noir	15
284810	Noir	20
284811	Noir	25



Code	Matière	DN
284812	Noir	32
284813	Noir	40
284814	Noir	50

COUDE UNION 90° FEMELLE/FEMELLE N°96 G

Code	Matière	DN
Sur demande	Galva	10
285390	Galva	15
285391	Galva	20
285392	Galva	25



Code	Matière	DN
285393	Galva	32
285394	Galva	40
285395	Galva	50

COUDE UNION 90° MÂLE/FEMELLE N°98

Code	Matière	DN
284815	Noir	8
284816	Noir	10
284817	Noir	15
284818	Noir	20
284819	Noir	25



Code	Matière	DN
284820	Noir	32
284821	Noir	40
284822	Noir	50

COUDE UNION 90° MÂLE/FEMELLE N°98 G

Code	Matière	DN
Sur demande	Galva	8
Sur demande	Galva	10
285398	Galva	15
285399	Galva	20
285400	Galva	25



Code	Matière	DN
Sur demande	Galva	32
285402	Galva	40
285403	Galva	50

CLAPETS

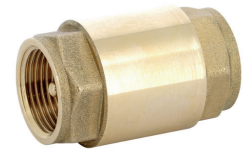
CLAPET ACIER ZINGUÉ ENTRE BRIDE SIMPLE BATTANT PN10/16

Code	DN	Pression admissible (bar)
235846	40	16
235817	50	16
235818	65	16
235819	80	16
235820	100	16



CLAPET RETENUE LAITON FEMELLE À RESSORT BSP

Code	DN	Pression admissible (bar)
215299	10	25
215300	15	25
215301	20	25
215302	25	25
215303	32	18



Code	DN	Pression admissible (bar)
215304	40	18
215305	50	18
215306	65	12

CRÉPINE INOX FILETAGE NYLON

Code	DN
215315	15
215316	20
215317	25
215319	40
215320	50



CLAPET PISTON 800LBS A182 F22 SW TRIM 5

Code	DN
21549D	15
21549E	20



CLAPET PISTON 800LBS A182 F316L SW TRIM 16

Code	DN
21553E	15
21553F	20
21553G	25



CLAPET PISTON 800LBS A105 SW TRIM 8

Code	DN
21553H	15
21553I	20
21553J	25
21553K	40



CLAPET BILLE 800LBS A105 A182F6 SW TRIM 5

Code	DN
215514	20
215515	25
215516	40



COMMANDÉ,
C'EST LIVRÉ !

EXPEDITION
DES PRODUITS EN
STOCK SOUS 24H

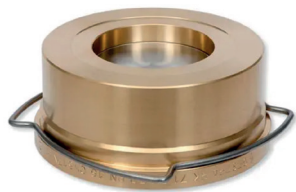


CLAPETS



**CLAPET ACIER À BRIDE
A216WCB PN20 DN 80**

Code
215549



**CLAPET ANTI RETOUR
BRONZE GESTRA RK71
DN32**

Code
930203



**CLAPET À DISQUE ACIER
CARBONE GESTRA RK86**

Code	DN
930204	125
930205	150
930582	200



**CLAPET A DISQUE TT
INOX TARAUDE RT25 BSP**

Code	Diamètre (")
902364	15
902366	20
902367	25
902368	32
902371	40
902372	50



**CLAPET A DISQUE ACIER
ALLIE GESTRA RK76**

Code	DN
930574	15
930575	20
930576	25
930577	32
930578	40
930572	50
930579	65
930580	80
930581	100



**CLAPET A DISQUE TOUT
INOX RD40**

Code	DN	PN
902337	15	10-40
902338	20	10-40
902339	25	10-40
902340	32	10-40
902345	40	10-40
902354	50	10-40
902356	65	10-40
902357	80	10-40
902358	100	25/40

COLLIERS

COLLIER DE TYPE SERFLEX ACIER ZINGUÉ

Montage et démontage à l'aide d'outils courants. Serrage puissant et progressif. En acier galvanisé W1.

Conforme à la norme NFE27851.

Code	Largeur (mm)	Plage de serrage (mm)
206811	5	7/11
206959	5	9/14
206812	5	10/19
207040	8	10/16
207047	8	14/24
207048	8	18/28
207049	8	24/36
207050	8	25/45
207051	8	32/52
207056	8	40/60
207057	8	47/67
207058	8	62/82
207059	8	77/97



Code	Largeur (mm)	Plage de serrage (mm)
207060	14	14/22
207061	14	18/28
207062	14	24/36
207063	14	25/45
207064	14	32/52
207065	14	40/60
207066	14	47/67
207067	14	62/82
207068	14	77/97
206808	14	92/112



COLLIER DE TYPE SERFLEX INOX

Montage et démontage à l'aide d'outils courants. Serrage puissant et progressif. En inox 304 W4.

Conforme à la norme NFE27851.

Code	Largeur (mm)	Plage de serrage (mm)
235001	8	10/16
235002	8	14/22
235003	8	18/28
235004	8	24/36
235007	8	47/67

Code	Largeur (mm)	Plage de serrage (mm)
215893	14	14/22
216783	14	18/28
206810	14	24/36
222474	14	25/45
2009YG	14	40/60
206743	14	47/67
207069	14	62/82

COLLIER À GRIFFES ZING

Code	Plage de serrage (mm)
216831	22/24
216832	25/27
216833	28/30
216834	31/33



COLLIER DE RÉPARATION OPENFLEX

Température : de -20°C à +125°C.

Code	Ø (mm)	Manchette
207513	48,3	EPDM
207514	60,3	EPDM
207516	88,9	EPDM
207735	104	EPDM
207736	108	EPDM
207738	133	EPDM
207518	139,7	EPDM
207519	168,3	EPDM
207750	219	EPDM
207751	273	EPDM
207752	323,9	EPDM
207753	355,6	EPDM
207754	406,4	EPDM



Code	Ø (mm)	Manchette
207520	48,3	NBR
207521	60,3	NBR
207522	76,1	NBR
207523	88,9	NBR
207524	114,3	NBR
207525	139,7	NBR
207526	168,3	NBR

**VENEZ NOUS
RECONTRER !
RETROUVEZ
L'ENSEMBLE DE
NOS AGENCES SUR
www.looten.fr**



COLLIER DE JONCTION FLEX

Code	Ø (mm)	Manchette
207499	48,3	EPDM
207500	60,3	EPDM
207501	76,1	EPDM
207502	88,9	EPDM
207504	139,7	EPDM
207505	168,3	EPDM
207506	48,3	NBR
207507	60,3	NBR
207508	76,1	NBR
207509	88,9	NBR



Code	Ø (mm)	Manchette
207510	114,3	NBR
207511	139,7	NBR
207512	168,3	NBR

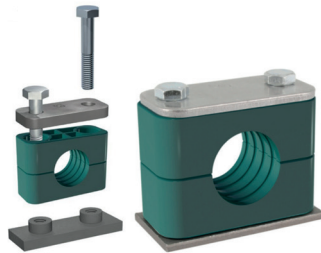
COLLIER ROBBE ACIER S235JR

Code	Diamètre (mm)
215179	60,3
215180	88,9
269413	114,5
21517A	168



COLLIER DE SERRAGE HYDRAULIQUE SÉRIE LOURDE

Code	Diamètre (mm)
212994	8
212995	10
212996	12
212998	14
213000	16
213002	18
213003	20
213005	22
213007	26
213010	34
213014	42



Code	Diamètre (mm)
213015	48
213016	60
213018	76
213019	89

ÉTRIER ZINGUÉ

Code	DN	Fil (mm)
206817	8	5
206818	10	6
206819	15	6
206820	20	8
206821	25	8
206822	33	8
206823	40	8
206824	50	8
206826	65	10
206827	80	10
206828	100	10



Code	DN	Fil (mm)
206829	125	12
206830	125	14
206832	150	14
206836	200	14
206835	250	16
206833	300	18

ÉTRIER INOX

Code	DN	Fil (mm)
206877	8	6
206909	10	6
206867	15	6
206868	20	8
206869	25	8
206870	32	8
206871	40	8
206872	50	8



Code	DN	Fil (mm)
206875	80	10
206876	100	12
209196	150	14
269722	200	16

COLLIER TOURILLON

Indispensable dans le cas où le couple de serrage nécessaire est important. Matière : Acier bichromate. Collier très résistant à usages multiples pour fortes pressions et serrage important.



Code	Plage de serrage (mm)
206962	29/31
206963	32/35
206964	36/39
206965	40/43
206966	44/47
206967	48/51
206968	52/55
206969	56/59
206970	60/63

Code	Plage de serrage (mm)
206971	64/67
206972	68/73
206973	74/79
206974	80/85
206975	86/91
206977	98/103
206978	104/112
206919	112/121
206920	122/130

RACCORDS EXPRESS



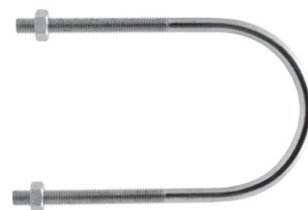
RACCORD EXPRESS LAITON AVEC JOINT

Code	Type	Ø (mm)	DN
216836	Mâle	-	8
216813	Mâle	-	10
216814	Mâle	-	15
216815	Mâle	-	20
216816	Mâle	-	25
232742	Mâle	-	32
222050	Femelle	-	8
216817	Femelle	-	10
216818	Femelle	-	15
216819	Femelle	-	20
216820	Femelle	-	25

Code	Type	Ø (mm)	DN
216821	Femelle	-	32
216823	Cannelé	7	
233387	Cannelé	9	
216822	Cannelé	11	
216824	Cannelé	13	
216825	Cannelé	16	
216826	Cannelé	19	
222047	Cannelé	22	
216827	Cannelé	25	
216828	Joint de rechange		

ÉTRIER ALLONGÉ ZINGUÉ

Code	Longueur (mm)	DN	Fil (mm)
21491J	97	15	8
21491I	109	20	8
21491H	111	25	10
21491G	122	32	10
21491F	127	40	10
21491E	140	50	10
21491D	152	65	10
21491C	168	80	10



Code	Longueur (mm)	DN	Fil (mm)
21491B	193	100	10
21491A	213	125	12
214919	240	150	12





**SCANNEZ-MOI
ET SUIVEZ LE FIL
DE NOS ACTUS SUR
LINKEDIN
LOOTEN
INDUSTRIES**

RACCORDS SYMÉTRIQUES

JONCTION SYMÉTRIQUE ALUMINIUM

Raccordement : femelle, mâle et annelé. Température : de -10°C à +80°C. Pression maxi : 16 bars. Caractéristiques : Raccords en aluminium, joint NBR blanc. Utilisation : Irrigation, incendie, hydrocarbures, fluides compatibles. **Conforme à la norme NF-E 29572.**

Code	DN1	DN2
Sur demande	40	20
Sur demande	40	25
Sur demande	40	32
Sur demande	50	25
Sur demande	50	32
211951	50	40
211952	65	40
211955	65	50



Code	DN1	DN2
211953	80	40
211956	80	50
211958	80	65
211954	100	40
Sur demande	100	50
Sur demande	100	65
211960	100	80

RACCORD SYMÉTRIQUE ALUMINIUM À VERROU

Utilisation : Irrigation, incendie, hydrocarbures, fluides compatibles. Température : de -10°C à +80°C. Pression maxi : 16 bars. **Conforme à la norme NF-E 29572.**

Code	DN
211971	20
211972	25
211973	32
211974	40
211975	50
211976	65
211977	80
211978	100
Sur demande	150



RACCORD SYMÉTRIQUE ALUMINIUM À VERROU QUEUE CRANTÉE

Température : de -10°C à +80°C. Pression maxi : 16 bars. Utilisation : Irrigation, incendie, hydrocarbures, fluides compatibles. **Conforme à la norme NF-E 29572.**

Code	Diamètre (mm)	DN
211987	25	20
211988	30	25
211989	35	32
212016	40	40
211990	45	40



Code	Diamètre (mm)	DN
211992	70	65
Sur demande	105	100
Sur demande	110	100
Sur demande	152	150

BOUCHON SYMÉTRIQUE ALUMINIUM À VERROU + CHÂINETTE

Utilisation : Irrigation, incendie, hydrocarbures, fluides compatibles. **Fabrication suivant la norme ISO 9001 : 2008. Construction suivant la norme NF-E 29572. Taraudage et filetage BSP suivant la norme NF EN ISO 228-1.**

Code	DN
211961	20
211962	25
Sur demande	32
211964	40



Code	DN
211965	50
211966	65
211967	80
211968	100
211969	150

RACCORDS À BAGUE

COUDE SIMPLE MÂLE INOX DOUBLE BAGUE NPT

Raccorde un tube à un composant présentant un filetage conique ou à un tuyau, selon un angle à 90°.

Autres diamètres et filetages sur demande.

Code	DN1	DN2
214900	6	1/4
214902	8	1/4
240952	8	3/8



Code	DN1	DN2
214903	10	1/4
237003	10	3/8
214904	10	1/2
214905	12	1/4
237004	12	3/8
214906	12	1/2

COUDE SIMPLE FEMELLE INOX DOUBLE BAGUE NPT

Raccorde un tube à un composant présentant un filetage conique mâle selon un angle à 90°.

Autres diamètres et filetages sur demande.

Code	DN1	DN2
Sur demande	6	1/4
Sur demande	8	1/4
Sur demande	8	3/8
Sur demande	10	1/4



Code	DN1	DN2
Sur demande	10	3/8
Sur demande	10	1/2
Sur demande	12	1/4
Sur demande	12	3/8
Sur demande	12	1/2

COUDE ÉGAL INOX DOUBLE BAGUE

Raccorde deux tubes de même dimension selon un angle à 90°.

Autres diamètres et filetages sur demande.

Code	DN
214894	6



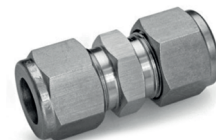
Code	DN
214895	8
214896	10
214897	12

UNION CLOISON DOUBLE BAGUE

Raccorde des tubes de même dimension à travers une cloison.

Autres diamètres et filetages sur demande.

Code	Matière	DN
Sur demande	Inox	6
214885	Inox	8
214886	Inox	10



Code	Matière	DN
214887	Inox	12
236992	Laiton	6
Sur demande	Laiton	8
Sur demande	Laiton	10
Sur demande	Laiton	12

UNION DOUBLE DOUBLE BAGUE

Raccorde les tubes de même dimension selon une configuration droite.

Autres diamètres et filetages sur demande.

Code	Matière	DN
214889	Inox	6
214890	Inox	8
214891	Inox	10
Sur demande	Inox	12



Code	Matière	DN
214924	Laiton	6
214925	Laiton	8
214926	Laiton	10
214927	Laiton	12

UNION SIMPLE FEMELLE INOX DOUBLE BAGUE NPT

Autres diamètres et filetages sur demande.

Code	DN1	DN2
236997	6	1/8
214859	6	1/4
214860	6	3/8
214861	6	1/2
235037	8	1/8
214862	8	1/4



Code	DN1	DN2
236999	8	1/2
214863	10	1/4
214864	10	3/8
214865	10	1/2
214867	12	3/8
214868	12	1/2



TE ÉGAL DOUBLE BAGUE

Raccorde un tube à un autre de même diamètre selon un angle à 90° par une soudure par emboîtement.

Autres diamètres et filetages sur demande.

Code	Matière	DN
214907	Inox	6
214908	Inox	8
214909	Inox	10
214910	Inox	12



Code	Matière	DN
214934	Laiton	6
214935	Laiton	8
214936	Laiton	10
214937	Laiton	12

EMBOÛT À SOUDER INOX JOINT O RING

Autres diamètres et filetages sur demande.

Code	Diamètre (mm)
207418	10
207419	12 x 1,5
207420	16 x 2
207421	20 x 2



DÉTENDEURS

DÉTENDEUR GG40 PREDU CE CAT2 PN25

Code	DN	PDD
904073	15	8/16
904318	32	8/16
904339	40	8/16
903624	15	2/5
903680	32	2/5
903769	40	2/5
903800	50	2/5
903883	20	4,5/10
903454	50	0,8/2,5



CASSE-VIDE TOUT INOX FILETE VB21M DIAM.1/2" BSP-M

Code
902379

POT DE COMPENSATION T2 POUR DETENDEUR 5801

Code
930224



ACCESSOIRES

REFROIDISSEUR D'ECHANTILLONS TOUT INOX SC132F

Code
902359



FILTRE TRONÇONIQUE INOX 316L LONG

Code	DN
908003	80
907851	150
907852	200
907703	250
908002	300



BOUCHON NIVEAU PLASTIQUE 5824 MAXI. 65°C.

Joint sans amiante.

Code	DN
903798	15
903807	20
903810	25
903811	32



INDICATEUR DE NIVEAU À RÉFLEXION PN40

Code	Type
930463	III
930464	IV
908765	V
908767	VI
930466	VII
930467	VIII
930468	IX



GLACE À REFLEXION

Code	Accessoires
930469	Joints type A IX
930470	Joints type B III
930472	Joints type B VII
930473	Joints type B VIII
930474	Joints type B IX

BOÎTIER FIN DE COURSE 2 CONTACTS

Code	Type
907853	Secs
907868	Électriques
905759	Alu



COMMANDÉ, C'EST LIVRÉ !
EXPÉDITION DES PRODUITS EN STOCK SOUS 24H

ACCESSOIRES GESTRA



UNA45/46H DN40/65 - UNITE DE CONTROLE OF13

Code
930240



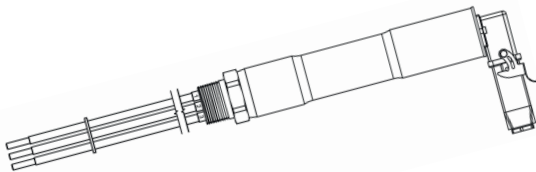
ÉLÉCTRODE NIVEAU TRES BAS GESTRA NRG 16-50

Code
930232



ÉLÉCTRODE NIVEAU TRES HAUT GESTRA NRG 16-51

Code
930233



ÉLÉCTRODE NIVEAU 4 TIGES GESTRA NRG 16-52

Code
930583

COMMUNTEUR NIVEAU BAS GESTRA 1 ELECTRODE NRS1-50/24V

Code
930230



COMMUNTEUR NIVEAU HAUT ET BAS GESTRA NRS 2-51

Code
930229



COMMUNTEUR NIVEAU HAUT GESTRA 1 ÉLÉCTRODE NRS 1-51

Code
930231



BOITIER COMMUNTEUR

Code	Type
930234	NRS2-1B
930235	NRS1-5B

ROBINETTERIE

12 000 RÉFÉRENCES EN STOCK
À RETROUVER SUR NOTRE PORTAIL DE COMMANDE



GABARIT DE RACCORDEMENT DES BRIDES RONDES EN 1092-1 ET EN 1759-1

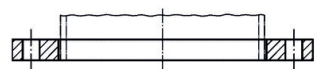
Dim. en mm	PN10 (EN1092-1)					PN16 (EN1092-1)					PN25 (EN1092-1)					PN40 (EN1092-1)				
	Dimensions de raccordement			Boulonnerie		Dimensions de raccordement			Boulonnerie		Dimensions de raccordement			Boulonnerie		Dimensions de raccordement			Boulonnerie	
	Ø D	Ø K	Ø L	Nbre	Ø métrique	Ø D	Ø K	Ø L	Nbre	Ø métrique	Ø D	Ø K	Ø L	Nbre	Ø métrique	Ø D	Ø K	Ø L	Nbre	Ø métrique
10	90	60	14	4	M12	90	60	14	4	M12	90	60	14	4	M12	90	60	14	4	M12
15	95	65	14	4	M12	95	65	14	4	M12	95	65	14	4	M12	95	65	14	4	M12
20	105	75	14	4	M12	105	75	14	4	M12	105	75	14	4	M12	105	75	14	4	M12
25	115	85	14	4	M12	115	85	14	4	M12	115	85	14	4	M12	115	85	14	4	M12
32	140	100	18	4	M16	140	100	18	4	M16	140	100	18	4	M16	140	100	18	4	M16
40	150	110	18	4	M16	150	110	18	4	M16	150	110	18	4	M16	150	110	18	4	M16
50	165	125	18	4	M16	165	125	18	4	M16	165	125	18	4	M16	165	125	18	4	M16
65	185	145	18	8(b)	M16	185	145	18	8(b)	M16	185	145	18	8	M16	185	145	18	8	M16
80	200	160	18	8	M16	200	160	18	8	M16	200	160	18	8	M16	200	160	18	8	M16
100	220	180	18	8	M16	220	180	18	8	M16	235	190	22	8	M20	235	190	22	8	M20
125	250	210	18	8	M16	250	210	18	8	M16	270	220	26	8	M24	270	220	26	8	M24
150	285	240	22	8	M20	285	240	22	8	M20	300	250	26	8	M24	300	250	26	8	M24
200	340	295	22	8	M20	340	295	22	12	M20	360	310	26	12	M24	375	320	30	12	M27
250	395	350	22	12	M20	405	355	26	12	M24	425	370	30	12	M27	450	385	33	12	M30
300	445	400	22	12	M20	460	410	26	12	M24	485	430	30	16	M27	515	450	33	16	M30
350	505	460	22	16	M20	520	470	26	16	M24	555	490	33	16	M30	580	510	36	16	M33
400	565	515	26	16	M24	580	525	30	16	M27	620	550	36	16	M33	660	585	39	16	M36
450	615	565	26	20	M24	640	585	30	20	M27	670	600	36	20	M33	685	610	39	20	M36
500	670	620	26	20	M24	715	650	33	20	M30	730	660	36	20	M33	755	670	42	20	M39
600	780	725	30	20	M27	840	770	36	20	M33	845	770	39	20	M36	890	795	48	20	M45
700	895	840	30	24	M27	910	840	36	24	M33	960	875	42	24	M39	-	-	-	-	-
800	1015	950	33	24	M30	1025	950	39	24	M36	1085	990	48	24	M45	-	-	-	-	-
900	1115	1050	33	28	M30	1125	1050	39	28	M36	1185	1090	48	28	M45	-	-	-	-	-
1000	1230	1160	36	28	M33	1255	1170	42	28	M39	1320	1210	56	28	M52	-	-	-	-	-

(b) Conformément à l'EN 1092-2 (Bride en fonte) et à l'EN 1092-3 (Brides en alliages de cuivre), les brides dans ce DN peuvent être fournies avec 4 trous.

		CLASS 150 (PN20) (EN1759-1)						CLASS 300 (PN50) (EN1759-1)					
		Dimensions de raccordement			Boulonnerie			Dimensions de raccordement			Boulonnerie		
NPS	DN	Ø D	Ø K	Ø L	Nombre	Diamètre		Ø D	Ø K	Ø L	Nombre	Diamètre	
		(mm)	(mm)	Inch (mm)		Inch	Métrique	(mm)	(mm)	Inch (mm)		Inch	Métrique
1/2"	15	89	60,3	5/8 (15,9)	4	1/2	M14	95	66,7	5/8 (15,9)	4	1/2	M14
3/4"	20	98	69,8	5/8 (15,9)	4	1/2	M14	117	82,6	3/4 (19)	4	5/8	M16
1"	25	108	79,4	5/8 (15,9)	4	1/2	M14	124	88,9	3/4 (19)	4	5/8	M16
1 1/4"	32	117	88,9	5/8 (15,9)	4	1/2	M14	133	98,4	3/4 (19)	4	5/8	M16
1 1/2"	40	127	98,4	5/8 (15,9)	4	1/2	M14	156	114,3	7/8 (22,2)	4	3/4	M20
2"	50	152	120,6	3/4 (19)	4	5/8	M16	165	127	3/4 (19)	8	5/8	M16
2 1/2"	65	178	139,7	3/4 (19)	4	5/8	M16	190	149,2	7/8 (22,2)	8	3/4	M20
3"	80	190	152,4	3/4 (19)	4	5/8	M16	210	168,3	7/8 (22,2)	8	3/4	M20
4"	100	229	190,5	3/4 (19)	8	5/8	M16	254	200	7/8 (22,2)	8	3/4	M20
5"	125	254	215,9	7/8 (22,2)	8	3/4	M20	279	235	7/8 (22,2)	8	3/4	M20
6"	150	279	241,3	7/8 (22,2)	8	3/4	M20	318	269,9	7/8 (22,2)	12	3/4	M20
8"	200	343	298,4	7/8 (22,2)	8	3/4	M20	381	330,2	1 (25,4)	12	7/8	M24
10"	250	406	362	1 (25,4)	12	7/8	M24	444	387,4	1 1/8 (28,6)	16	1	M27
12"	300	483	431,8	1 (25,4)	12	7/8	M24	521	450,8	1 1/4 (31,8)	16	1 1/8	M30
14"	350	533	476,2	1 1/8 (28,6)	12	1	M27	584	514,4	1 1/4 (31,8)	20	1 1/8	M30
16"	400	597	539,8	1 1/8 (28,6)	16	1	M27	648	571,5	1 3/8 (34,9)	20	1 1/4	M33
18"	450	635	577,8	1 1/4 (31,8)	16	1 1/8	M30	711	628,6	1 3/8 (34,9)	24	1 1/4	M33
20"	500	698	635	1 1/4 (31,8)	20	1 1/8	M30	775	685,8	1 3/8 (34,9)	24	1 1/4	M33
24"	600	813	749,3	1 3/8 (34,9)	20	1 1/4	M33	914	812,8	1 5/8 (41,3)	24	1 1/2	M39

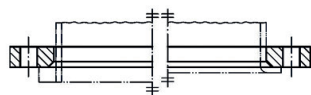


SCHÉMAS DES DIFFÉRENTS TYPES DE BRIDES ET PORTÉES DE JOINT SUIVANT ET EN 1059-1



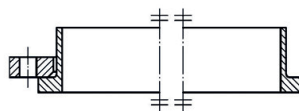
TYPE 01

Bride plate à souder



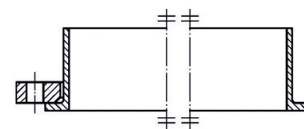
TYPE 02

Bride plate tournante avec collet plat à souder (voir type 32), ou collet embouti à souder (voir type 33)



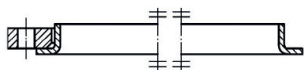
TYPE 02

Bride plate tournante avec collerette à souder (voir type 35)



TYPE 02

Bride plate tournante avec collet estampé à collerette longue (voir type 36)



TYPE 02

Bride plate pour soudage (voir type 37)



TYPE 04

Bride plate tournante avec collet à collerette à souder (voir type 34)



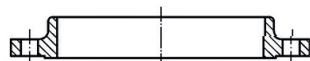
TYPE 05

Bride pleine



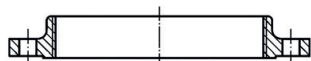
TYPE 11

Bride à collerette à souder bout à bout (BW)



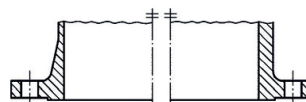
TYPE 12/14

Bride à emmancher et à souder à collerette (SW)



TYPE 13

Bride filetée à collerette



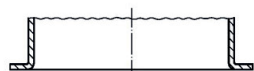
TYPE 21

Bride incorporée



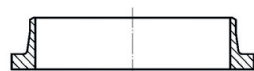
TYPE 32

Collet plat à souder



TYPE 33

Collet embouti à souder



TYPE 34

Collet à collerette à souder



TYPE 35

Collerette à souder



TYPE 36

Collet estampé à collerette longue



TYPE 37

Collet estampé



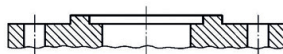
TYPE A

Face de joint plate



TYPE B

Face de joint surélevée



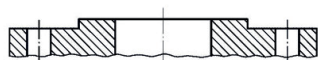
TYPE C

Emboîtement double mâle



TYPE D

Emboîtement double femelle



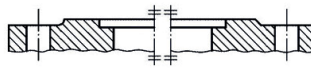
TYPE E

Emboîtement mâle



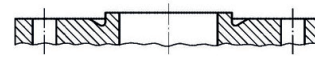
TYPE F

Emboîtement femelle



TYPE G

Emboîtement mâle pour joint torique



TYPE H

Emboîtement femelle pour joint torique

**TOUTES NUANCES (P280GH, A35OLF2, INOX 321, URANUS...),
FACES DE JOINT (FF, RF, RTJ, RJ...), DIVERS EMBOÎTEMENTS
(MÂLE, FEMELLE), PN OU DN SUR DEMANDE.**



BRIDES

BRIDE PLATE S235JR TYPE 01A

Certificat matière 3.1 sur demande.
Suivant EN 1092-1.

Code	DN	PN
212070	15	10/16
212071	20	10/16
212072	25	10/16
212073	32	10/16
212074	40	10/16
212075	50	10/16
212076	65	10/16
212077	80	10/16
212078	100	10/16
212079	125	10/16
212080	150	10/16
212081	200	10
212103	200	16
212082	250	10
212104	250	16
212083	300	10
212105	300	16
212084	350	10
212106	350	16

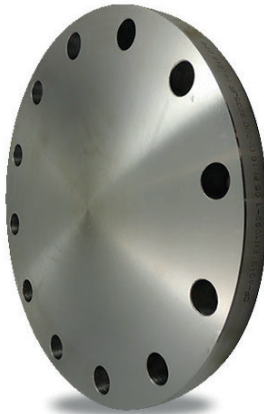


Code	DN	PN
212085	400	10
212107	400	16
212086	450	10
212108	450	16
212087	500	10
212109	500	16
230910	600	10

BRIDE PLEINE S235JR TYPE 05A

Certificat matière 3.1 sur demande.
Suivant EN 1092-1.

Code	DN	PN
212110	15	10/16
212111	20	10/16
212112	25	10/16
212113	32	10/16
212114	40	10/16
212115	50	10/16
212116	65	10/16
212117	80	10/16
212118	100	10/16
236759	100	25/40
212119	125	10/16
212120	150	10/16
212121	200	10
238050	200	16
212122	250	10
235581	250	16
212123	300	10



Code	DN	PN
21212A	300	16
212124	350	10
212125	400	10
212126	450	10
212127	500	10

BRIDE COLLERETTE P245GH

TYPE 11B

Certificat matière 3.1 sur demande.
Suivant EN 1092-1.

Code	DN	PN	Épaisseur (mm)
212149	10	40	1,8
205492	15	25	3,73
212150	15	40	2
203524	15	40	2,77
212129	20	16/40	2,3
236751	20	16	3,91
203528	20	40	2,87
212130	25	16	2,6
205494	25	25	4,55
212152	25	40	2,6
203850	25	40	3,38
212131	32	16	2,6
205496	32	25	4,85
212153	32	40	2,6
203545	32	40	3,55
212132	40	16	2,6
212154	40	40	2,6
203856	40	40	3,68
212133	50	16	2,9
236754	50	16	3,91
236757	50	25	3,91
205497	50	25	5,54
212155	50	40	2,9
212134	65	16	2,9
203860	65	25	5,16
212156	65	40	2,9
212135	80	16	3,2
203739	80	16	5,49
236755	80	25	5,49
205590	80	25	7,62
212157	80	40	3,2
212136	100	16	3,6
203747	100	16	6,02
236756	100	25	6,02
205592	100	25	8,56
212158	100	40	3,6



Code	DN	PN	Épaisseur (mm)
212137	125	16	4
203748	125	16	6,55
203861	125	25	6,55
212159	125	40	4
212138	150	16	4,5
203753	150	16	7,1
236758	150	25	7,1
212160	150	40	4,5
212139	200	10	6,3
212144	200	16	6,3
212161	200	25	6,3
212140	250	10	6,3
212145	250	16	6,3
212162	250	25	7,1
212141	300	10	7,1
212146	300	16	7,1
212163	300	25	8
212142	350	10	7,1
212147	350	16	7,1
212164	350	25	8
212143	400	10	8
212148	400	16	7,1
212165	400	25	8,8

BRIDE SLIP ON P280GH TYPE 12B

Certificat matière 3.1 sur demande.
Suivant EN 1759-1.

Code	DN	PN
213655	15	20
213656	20	20
213657	25	20
213658	32	20
213659	40	20
213660	50	20
213661	65	20
213662	80	20
213663	100	20
213664	125	20
213665	150	20
213666	200	20
213667	250	20
213668	300	20
213669	350	20
213670	400	20
213671	450	20
213672	500	20



Code	DN	PN
213553	15	50
213554	20	50
213555	25	50
213556	32	50
213557	40	50
213558	50	50
213560	80	50
213561	100	50
213562	125	50
213563	150	50
213564	200	50
213565	250	50



BRIDES

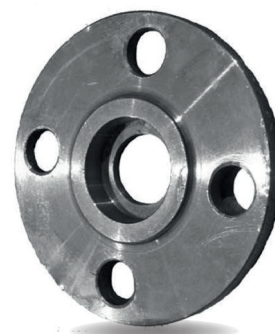


BRIDE BLIND P280GH TYPE 05B

Certificat matière 3.1 sur demande.
Suivant EN1759-1.

Code	DN	PN
213683	15	20
213684	20	20
213685	25	20
213687	40	20
213688	50	20
213689	65	20
213690	80	20
213691	100	20
213692	125	20
213693	150	20
213694	200	20
213695	250	20
213696	300	20
213697	350	20
213698	400	20
213699	450	20
213700	500	20
213701	600	20

Code	DN	PN
213582	15	50
213583	20	50
213584	25	50
213585	32	50
213586	40	50
213587	50	50
213588	65	50
213589	80	50
213590	100	50
213591	125	50
213592	150	50
213593	200	50
213594	250	50
213595	300	50
213597	400	50
213598	450	50
213599	500	50
213600	600	50



BRIDE SOCKET P280GH TYPE 14B

Certificat matière 3.1 sur demande.
Suivant EN1759-1.

Code	DN	PN	Schedule
213702	15	20	XS
213703	20	20	XS
213704	25	20	XS
213705	32	20	XS
213706	40	20	XS
213707	50	20	XS

Code	DN	PN	Schedule
213601	15	50	XS
213602	20	50	XS
213603	25	50	XS
213605	40	50	XS
213606	50	50	XS

BRIDE WELDING NECK 11B P280GH

Certificat matière 3.1 sur demande.
Suivant EN1759-1.

Code	DN	PN	Schedule	Épaisseur (mm)
213617	15	20	STD	2,77
213618	20	20	STD	2,87
213619	25	20	STD	3,38
213620	32	20	STD	3,56
213621	40	20	STD	3,68
213622	50	20	STD	3,91
213623	65	20	STD	5,16
213624	80	20	STD	5,49
213625	100	20	STD	6,02
213627	150	20	STD	7,11
213628	200	20	STD	8,18
213629	250	20	STD	9,27
213630	300	20	STD	9,53
213631	350	20	STD	9,53
213632	400	20	STD	9,53
213633	450	20	STD	9,53
213634	500	20	STD	9,53
213635	600	20	STD	9,53
213636	15	20	XS	3,73
213637	20	20	XS	3,91
213638	25	20	XS	4,55
213639	32	20	XS	4,85
213640	40	20	XS	5,08
213641	50	20	XS	5,54
213642	65	20	XS	7,01
213643	80	20	XS	7,62
213644	100	20	XS	8,56
213645	125	20	XS	9
213646	200	20	XS	12,7
213647	150	20	XS	11
213648	250	20	XS	12,7
213649	300	20	XS	12,7
213651	400	20	XS	12,7
213654	600	20	XS	12,7



Code	DN	PN	Schedule	Épaisseur (mm)
213516	15	50	STD	2,77
213517	20	50	STD	2,87
213518	25	50	STD	3,38
213519	32	50	STD	3,55
213520	40	50	STD	3,68
213521	50	50	STD	3,91
213522	65	50	STD	5,16
213523	80	50	STD	5,49
213524	100	50	STD	6,02
213525	125	50	STD	6,55
213526	150	50	STD	7,11
213527	200	50	STD	8,18
213528	250	50	STD	9,27
213529	300	50	STD	9,53
213530	350	50	STD	9,53
213531	400	50	STD	9,53
213532	450	50	STD	9,53
213533	500	50	STD	9,53
213534	600	50	STD	9,53
213535	15	50	XS	3,73
213536	20	50	XS	3,91
213537	25	50	XS	4,55
213539	32	50	XS	5,08
213540	50	50	XS	5,54
213542	80	50	XS	7,62
213543	100	50	XS	8,56
213544	150	50	XS	10,97
213545	200	50	XS	12,7
213546	250	50	XS	12,7

BRIDE PLATE INOX TYPE 01A

Certificat matière 3.1 sur demande.
Suivant 1092-1.

Code	Matière	DN	PN
216096	304L	15	10/16
216097	304L	20	10/16
216098	304L	25	10/16
216099	304L	32	10/16
216100	304L	40	10/16
216101	304L	50	10/16
216102	304L	65	10/16
216104	304L	100	10/16
216105	304L	125	10/16
216106	304L	150	10/16
216107	304L	200	10
21610A	304L	200	16



Code	Matière	DN	PN
216108	316L	15	10/16
216109	316L	20	10/16
216110	316L	25	10/16
216111	316L	32	10/16
216112	316L	40	10/16
216113	316L	50	10/16
216114	316L	65	10/16
216115	316L	80	10/16
216116	316L	100	10/16
216117	316L	125	10/16
216118	316L	150	10/16
216119	316L	200	10

BRIDE PLEINE INOX TYPE 05A

Certificat matière 3.1 sur demande.
Suivant EN1092-1.

Code	Matière	DN	PN
216120	304L	15	10
236598	304L	15	20
216121	304L	20	10
216122	304L	25	10
236600	304L	25	20
216124	304L	40	10
216125	304L	50	10
236601	304L	50	20
216126	304L	65	10
216127	304L	80	10
216128	304L	100	10
216129	304L	125	10
216130	304L	150	10
216131	304L	200	10



Code	Matière	DN	PN
216132	316L	15	10
216133	316L	20	10
236605	316L	25	20
216134	316L	25	10
216123	316L	32	40
216136	316L	40	10
216137	316L	50	10
216139	316L	80	10
216140	316L	100	10
216142	316L	150	10
223786	316L	150	20
216143	316L	200	10



BRIDE COLLERETTE INOX TYPE 11B

Certificat matière 3.1 sur demande.
Suivant EN1092-1.



Code	Matière	DN	PN	Épaisseur (mm)
Sur demande	304L	15	10/16	2,3
Sur demande	304L	20	10/16	2,3
Sur demande	304L	25	10/16	2,6
Sur demande	304L	40	10/16	2,6
216005	304L	50	10/16	2,9
Sur demande	304L	65	10/16	2,9
216008	304L	80	10/16	3,2
Sur demande	304L	100	10/16	3,6
216013	316L	15	10/16	2
216014	316L	20	10/16	2,3
216015	316L	25	10/16	2,6
216017	316L	40	10/16	2,6
216018	316L	50	10/16	2,9
216019	316L	65	10/16	2,9
216021	316L	100	10/16	3,6

BRIDE WELDING NECK INOX TYPE 11B

Certificat matière 3.1 sur demande.



Code	Matière	DN	PN	Épaisseur (mm)
236620	304L	25	20	2,77
236621	304L	40	20	2,77
236622	304L	50	20	2,77
236623	304L	80	20	3,05
236625	304L	100	20	3,05
236624	304L	20	50	2,11
240101	304L	80	50	3,05

BRIDE SLIP ON INOX PN20 TYPE 12B

Certificat matière 3.1 sur demande.
Suivant EN1759-1.



Code	Matière	DN
236606	304L	15
236608	304L	25
236609	304L	40
236610	304L	50
Sur demande	304L	80
Sur demande	304L	100
236613	304L	150

Code	Matière	DN
Sur demande	316L	15
239750	316L	25
236614	316L	40
236615	316L	50
239751	316L	80
236630	316L	100
236631	316L	150

BRIDE MONOBLOC SAE 3/6000

Code	Série	DN
212796	3000	15
212797	3000	20
212798	3000	25
212799	3000	32
212800	3000	40
212801	3000	50
212803	3000	80



Code	Série	DN
212812	6000	15
212813	6000	20
212814	6000	25
212815	6000	32
212816	6000	40
236825	6000	50
Sur demande	6000	80

BRIDE PLEINE INOX TYPE 05A

Certificat matière 3.1 sur demande.
Suivant EN1759-1.

Code	Matière	DN	PN
236598	304L	15	20
236600	304L	25	20
236629	304L	40	20
236601	304L	50	20
236602	304L	80	20
236604	304L	100	20
236605	316L	25	20



COLLET STUB END SOUDÉ TYPE A

Code	Matière	DN	Schedule
Sur demande	304L	15	SCH10
216079	304L	20	SCH10
216080	304L	25	SCH10
216081	304L	32	SCH10
216082	304L	40	SCH10
216083	304L	50	SCH10
216084	304L	65	SCH10
216085	304L	80	SCH10
216628	304L	100	SCH10
216629	304L	150	SCH10



Code	Matière	DN	Schedule
235990	316L	15	SCH10
Sur demande	316L	20	SCH10
235992	316L	25	SCH10
235994	316L	40	SCH10
235995	316L	50	SCH10
235996	316L	65	SCH10
235997	316L	80	SCH10
235998	316L	100	SCH10
Sur demande	316L	150	SCH10



TUBES ACIER



TUBE ACIER P265GH T10/SCH20

Certificat matière 3.1 sur demande.

Code	DN	Épaisseur (mm)
215915	15	2,3
215894	20	2,3
215895	25	2,6
215896	32	2,6
215897	40	2,6
215898	50	2,9
215899	65	2,9

TUBE ACIER P265GH STD/SCH40

Certificat matière 3.1 sur demande.

Code	DN	Épaisseur (mm)
212580	10	2,31
212582	15	2,77
212585	20	2,87
212588	25	3,38
212591	32	3,56
212594	40	3,68
212597	50	3,91
212600	65	5,16

TUBE ACIER P265GH SCH20

Certificat matière 3.1 sur demande.

Code	DN	Épaisseur (mm)
21259A	50	2,9
Sur demande	65	2,9
Sur demande	80	3,2
Sur demande	100	3,6
Sur demande	125	4

TUBE ACIER P265GH XS/SCH80

Certificat matière 3.1 sur demande.

Code	DN	Épaisseur (mm)
212579	8	3,02
212581	10	3,02
212583	15	3,73
212586	20	3,91
212589	25	4,55
212592	32	4,85
212595	40	5,08
212598	50	5,54

Code	DN	Épaisseur (mm)
215900	80	3,2
215903	100	3,6
215905	125	4
215907	150	4,5
Sur demande	200	6,3
Sur demande	250	6,3
Sur demande	300	7,1
Sur demande	350	8
Sur demande	400	8,8

Code	DN	Épaisseur (mm)
212602	80	5,49
212605	100	6,02
212608	125	6,55
212610	150	7,11
212614	200	8,18
212617	250	9,27
212620	300	9,53
Sur demande	350	9,53
22052A	400	9,53

Code	DN	Épaisseur (mm)
215907	150	4,5
212613	200	6,35
212616	250	6,35
Sur demande	300	6,35
212744	350	7,92
Sur demande	400	7,92

Code	DN	Épaisseur (mm)
212601	65	7,01
212603	80	7,62
212606	100	8,56
212609	125	9,53
212611	150	10,97
212615	200	12,7
212618	250	12,7
21261A	300	12,7
Sur demande	350	12,7
Sur demande	400	12,7

TUBES ACIER GALVA

TUBE ACIER GALVA F.MANCHONNÉ

Suivant EN10255.

Code	DN	Épaisseur (mm)
215824	10	2,3
215825	15	2,6
215826	20	2,6
215827	25	3,2

Code	DN	Épaisseur (mm)
215828	32	3,2
215829	40	3,2
215830	50	3,6
215831	65	3,6
215832	80	4

CONSULTEZ-NOUS POUR LA FOURNITURE DE PIPE ET FITTING

TUBE ACIER

T10 / SCH 20 / SCH 40 / SCH 80 XS /
SCH 160 XXS

TUBE INOX

304L / L Ep 2 / SCH 10 / SCH 40 / SCH
80 / SCH 160

Nous possédons un département dédié exclusivement aux tubes, brides, accessoires... Notre stock varié nous permet de répondre dans les meilleurs délais à la demande de nos clients, professionnels de l'industrie.

NOS ÉQUIPES SONT À VOTRE ÉCOUTE CONCERNANT LES DIFFÉRENTS DIAMÈTRES, NUANCES DE MATIÈRES, ÉPAISSEURS ET APPLICATIONS

AU 03 28 29 68 68

